

## Maethu Preifat: Oes rhywun arall yn gofalu am eich plentyn dan drefniant anffurfiol? Ydych chi'n gofalu am blentyn rhywun arall dan drefniant anffurfio1?

### Beth yw maethu preifat?

Mae eich plentyn yn cael ei faethu'n breifat os ydy e neu hi:

- O dan 16 mlwydd oed (neu 18 mlwydd oed os yn anabl); ac
- Yn derbyn gofal am fwy na 28 diwrnod yng nghartref rhywun sydd ddim yn berthynas agos neu'n warcheidwad.
- Nid yw'r trefniant hwn wedi ei wneud gan y Gwasanaethau Cymdeithasol.

*(Perthynas agos yw mam-gu neu dad-cu, chwaer, brawd, ewythr, modryb neu lys-riant y plentyn )*

**Nid** maethu preifat yw sefyllfa ble mae rhywun yn gofalu am eich plentyn am gyfnod byr, e.e. tra eich bod yn sâl neu ar wyliau. Byddai'n rhaid iddynt ofalu am eich plentyn am o leiaf 28 diwrnod mewn blwyddyn er mwyn iddo fod yn 'Maethu preifat'.

Gweler siart llif

### Pryd efallai byddai angen y trefniadau hyn?

Mae'n bosib y bydd maethu preifat yn digwydd pan:

- Fydd rhieni wedi danfon plentyn i'r wlad yma ar gyfer addysg
- Fydd plant eisiau aros yn yr un ysgol pan fod rhieni'n symud
- Fod chwalfa teulu yn ei gwneud yn angenrheidiol i blentyn fyw ar wahân i'w rhieni
- Fod plentyn yn ei ardegau yn dymuno symud i gartref cariad
- Fod rhieni'n gweithio oriau anghymdeithasol ac felly angen cymorth i ofalu am eu plant.

Mae maethu preifat yn cael ei drefnu rhwng y teulu fydd yn gofalu ar ôl y plentyn a:

- Chi, fel rhiant/rhieni'r plentyn; *a/neu*
- Y plentyn (os yw'r plentyn yn hŷn)

Rhyngddynt, y teulu biolegol a'r gofalwr maeth preifat sy'n gwneud unrhyw drefniadau ariannol ar gyfer gofal y plentyn. Mae'n bosib y bydd y gofalwr yn medru hawlio budd-daliadau Nawdd Cymdeithasol fel y Budd-dal Plant ar gyfer y plentyn y maen nhw'n gofalu amdano.

Mewn rhai achosion, gall cymorth ariannol fod ar gael - ble mae plant yn cael eu hystyried o fod 'mewn angen' gofal a chymorth. Gall hyn hefyd fod yn wir am ystod o wasanaethau cefnogol. Fe fyddwn yn falch i ddarparu manylion ar gais.

### Beth fydd yn digwydd os na fyddaf yn dweud wrthyich?

Mae'r gyfraith yn dweud fod rhaid i chi hysbysu eich Adran Gwasanaethau Cymdeithasol lleol os ydych yn bwriadu i'ch plentyn gael ei faethu'n breifat neu fod ef/hi yn cael ei faethu'n breifat yn barod.

Fe ddylech wneud hyn o leiaf chwech wythnos cyn bod y trefniant yn dechrau. Os yw'r trefniant i ddechrau ymhen 6 wythnos, dylech ein hysbysu ar unwaith.

### Beth Sy'n Digwydd Nesaf?

Wedi i chi ddweud wrthym, fe fyddwn yn:

- gwneud yn siŵr fod y gofalwr ac aelodau eraill o'r cartref yn addas i ofalu am eich plentyn - fe fydd hyn yn cynnwys archwiliad cofnodion troseddol
- gwneud yn siŵr bod pawb gyda chyfrifoldeb rhieni wedi cytuno gyda'r trefniant
- sicrhau bod eu cartref yn ddiogel

- rhoi gymaint o gefnogaeth a chyngor i'r gofalwr maeth ag y bydd ei angen
- gwneud yn siŵr fod ganddynt yr holl wybodaeth fydd ei angen a bod gennym ni'r holl wybodaeth y byddwn ni ei angen
- ymweld â nhw â'ch plentyn yn rheolaidd er mwyn sicrhau fod popeth yn mynd yn iawn
- cadw mewn cysylltiad rheolaidd â chi er mwyn cynnig cymorth a chyngor

Fel rhiant/rhieni'r plentyn fe fyddwch yn parhau i fod yn gyfrifol am y plentyn.

## Beth fydd yn digwydd os na fydd y gofalwr maeth preifat yn llwyddo ymhob un o'r gwiriadau?

Rhaid i ni benderfynu os yw'r trefniadau er pennaf les y plentyn. Fe allwn atal y lleoliad os ydym yn ystyried nad yw er lles eich plentyn.

## Ein manylion cyswllt

Os oes angen mwy o wybodaeth, cysylltwch â ni.

**Ffôn:** 01495 766669

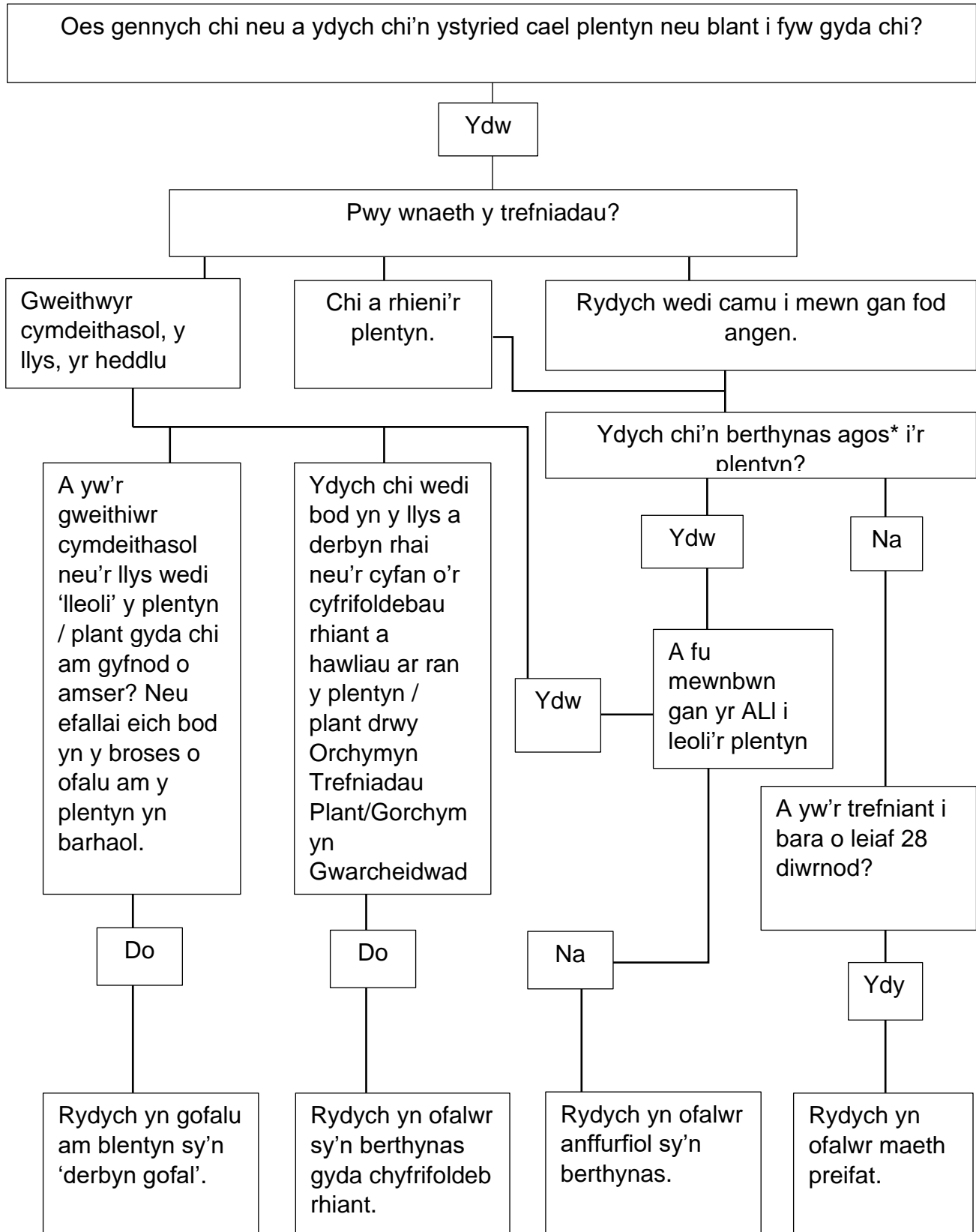
**E-bost:** [SS\\_CHFP@torfaen.gov.uk](mailto:SS_CHFP@torfaen.gov.uk)

## Ein Cyfeiriad:

Tîm Lleoli Teuluoedd  
Gwasanaethau Gofal Cymdeithasol a Thai  
Torfaen  
Y Ganolfan Ddinesig  
Pont-y-pŵl  
Torfaen  
NP4 6YB

*Mae'r daflen ffeithiau hon ar gael mewn ieithoedd a fformatau eraill o wneud cais. Cysylltwch â ni er mwyn trefnu hyn.*

## Sut fath o ofalwr sy'n berthynas ydych chi?



\*tad-cu, mam-gu, chwaer, brawd, ewythr, modryb neu lys-riant y plentyn

[wales-kinship-care-guide-english-web.pdf](http://wales-kinship-care-guide-english-web.pdf) (cysur.wales)



