



Awdurdod Lleol Torfaen

Polisi Addysg Ddewisol yn y Cartref Medi 2023 – 2025

Awdur	Rachael Williams
Ymgynghoreion	
Cymeradwywyd gan dîm Uwch-reolwyr Addysg (Dyddiad)	
Cyhoeddwyd (Dyddiad)	Medi 2023
Adolygiad Nesaf (Dyddiad)	Medi 2025

Cynnwys

1 Cyflwyniad	3
2 Diffiniadau.....	3
3 Hysbysu, Cofrestru a Rôl yr Ysgol.....	3
4 Asesu'r Addysg a Ddarperir	4
5 Cefnogaeth a Chyngor	4
6 Adolygiad Blynyddol a Dychwelyd i'r Ysgol	5
7 Camau Cyfreithiol.....	5
8 Diogelu a Lles.....	5
9 Adolygu'r Polisi	6
10 Manylion Cyswllt.....	6
Casgliad.....	6
Cyfeiriadau:.....	6
Atodiad 1 Crynodeb o Gyfrifoldebau'r ALI	7
Atodiad 2 Proses Addysg Ddewisol yn y Cartref yn Nhorfaen	8
Atodiad 3 Llythyr Cyflwyno.....	9
Atodiad 4 Llythyr at Ofal Cymdeithasol/Iechyd.....	10
Atodiad 5a Llythyr Cyntaf - Adolygu Addysg Ddewisol yn y Cartref (ADdC).....	11
Atodiad 5b Llythyr i ddilyn Llythyr Adolygu ADdC	12
Atodiad 5c Ail lythyr i ddilyn Llythyr Adolygu ADdC	13
Atodiad 6 Templed i rieni.....	14
Atodiad 7(a) Templed i ganfod barn y plentyn (5–10 oed).....	17
Atodiad 7(b) Templed i ganfod barn y plentyn (11-16 oed)	18
Atodiad 8 Adroddiad yr Awdurdod Lleol	19
Atodiad 9 Llythyr i gyd-fynd ag Adroddiad yr Awdurdod Lleol	21
Atodiad 10 Llythyr cyswllt adolygiad blynyddol ADdC.....	23
Atodiad 11 Siart Ilif Gorchymyn Mynychu'r Ysgol a Gorchymyn Goruchwylio Addysg	24
Atodiad 12 Templed Hysbysiad Gorchymyn Mynychu'r Ysgol Cychwynnol	26
Atodiad 13 Templed Hysbysiad Gorchymyn Mynychu'r Ysgol	28
Atodiad 14 Templed Gorchymyn Mynychu'r Ysgol	30

1 Cyflwyniad

Mae'r polisi hwn yn amlinellu cyfrifoldebau a gweithdrefnau Cyngor Bwrdeistref Sirol Torfaen ynghylch Addysg Ddewisol yn y Cartref (ADdC) yn unol ag adran 436A, Deddf Addysg Cymru [1996]. Pwrpas y polisi hwn yw sicrhau bod plant sy'n cael eu haddysgu gartref yn cael addysg addas a hynny wrth ddiogelu eu lles.

(Mae crynodeb o gyfrifoldebau'r ALL yn Atodiad 1)

2 Diffiniadau

2.1 Mae "Oedran ysgol gorfodol" yn golygu o 31 Rhagfyr, 31 Mawrth neu 31 Awst yn dilyn pen-blwydd y plentyn yn bump oed (pa un bynnag a ddaw gyntaf) tan "Oedran gadael yr ysgol", sef y dydd Gwener olaf ym mis Mehefin os bydd y plentyn yn 16 oed erbyn diwedd gwyliau'r haf.

2.2 Diffinnir Addysg Addas fel un sy'n "addas":

- a) i oedran, gallu a dawn, ac
- b) unrhyw anghenion dysgu ychwanegol sydd gan y plentyn
- c) Mae Addysg Effeithlon "yn cyflawni'r hyn y mae'n bwriadu ei gyflawni"
- d) Dylai Addysg Llawn Amser fod yn "rhan sylweddol o fywyd plentyn"

2.3 Mae'r term 'rhiant' mewn perthynas â phlentyn neu berson ifanc, yn cynnwys unrhyw un nad yw'n rhiant i'r plentyn ond sydd â chyfrifoldeb rhiant am y plentyn neu sy'n gofalu am y plentyn.

3 Hysbysu, Cofrestru a Rôl yr Ysgol

3.1. Rhaid i rieni neu warcheidwaid plant o oedran ysgol gorfodol sy'n dymuno addysgu eu plentyn gartref hysbysu Pennaeth ysgol y plentyn yn ysgrifenedig. Rhaid i'r ysgol hysbysu'r Awdurdod Lleol o fewn 10 diwrnod o'r dyddiad dadgofrestru. Bydd yr Awdurdod Lleol yn cynnal cofrestr AdDC a'i diweddarau (Atodiad 2)

3.2. Ar ôl derbyn yr hysbysiad, bydd yr Awdurdod Lleol yn cydnabod ei fod wedi'i dderbyn ac yn cychwyn y broses i asesu pa mor addas yw'r addysg a fwriedir. (Atodiadau 3,4,5a,5b,5c)

3.3. Gall rhieni ddewis addysg yn y cartref i blentyn sydd â datganiad AAA neu Gynllun Datblygu Unigol. Ond, os yw rhiant yn dymuno addysg yn y cartref i blentyn sydd wedi cofrestru mewn ysgol arbennig, ni ellir dadgofrestru'r plentyn hwnnw tan fod yr Awdurdod Lleol wedi cytuno.

4 Asesu'r Addysg a Ddarperir

- 4.1 Bydd swyddog dynodedig o'r Awdurdod Lleol yn cwblhau asesiad i bennu a yw'r addysg a ddarperir yn y cartref yn addas, yn effeithlon ac yn llawn amser. Bydd yr asesiad yn parchu'r dull addysgu a ddewiswyd gan y rhiant a bydd yn canolbwyntio'n bennaf ar gynnydd a lles y plentyn.
- 4.2 Yn ddelfrydol, bydd yr asesiad yn cynnwys adroddiad, cyfarfod gyda'r rhieni/gwarcheidwaid a'r plentyn, adolygiad o'r deunyddiau addysgol, samplau o waith y plentyn, ac unrhyw dystiolaeth arall sy'n berthnasol. Bydd gweld y plentyn a chanfod barn y plentyn yn ffactor allweddol wrth asesu pa mor addas yw'r addysg. (Atodiadau 6,7a,7b)
- 4.3 Bydd y broses asesu yn cael ei chwblhau a bydd yr Awdurdod Lleol yn cyfleu'r canfyddiadau i'r rhieni/gwarcheidwaid o fewn 10 diwrnod gwaith. (Atodiadau 8,9)
- 4.4 Os daw i'r amlwg y gall fod gan blentyn sy'n cael ei addysgu gartref anghenion dysgu ychwanegol (ADY), rhaid i'r Awdurdod Lleol benderfynu a oes gan y plentyn ADY ai peidio. Os yw'n penderfynu bod gan y plentyn ADY, dylai baratoi a chynnal CDU a nodi a sicrhau unrhyw ddarpariaeth dysgu ychwanegol (DDY) briodol a ddisgrifir yn y cynllun hwnnw (adran 18.21 y Cod Anghenion Dysgu Ychwanegol (Cod ADY)).

5 Cefnogaeth a Chyngor

- 5.1 Bydd yr Awdurdod Lleol yn cynnig cymorth a chyngor i rieni/gwarcheidwaid ar faterion sy'n ymwneud ag addysg yn y cartref, gan gynnwys cael hyd i adnoddau cwricwlwm, cyfleoedd addysgol, a rhwydweithiau lleol.
- 5.2 Bydd yr Awdurdod Lleol yn cyfeirio rhieni/gwarcheidwaid at becyn cymorth ehangach sy'n cynnwys nodi canolfannau arholi, cyngor ar yrfaoedd, gwasanaethau cwnsela, cyngor ar ADY, gwasanaethau ieuencid a chwarae a gwasanaethau cymorth i deuluoedd.
- 5.3 Gellir trefnu sesiynau gwybodaeth neu weithdai rheolaidd ar gyfer rhieni/gwarcheidwaid a phlant er mwyn hwyluso eu cyswllt â'r Awdurdod Lleol a'r gymuned ehangach sy'n addysgu yn y cartref.

6 Adolygiad Blynyddol a Dychwelyd i'r Ysgol

- 6.1 Bydd yr Awdurdod Lleol yn mynd ati o leiaf bob blwyddyn i adolygu'r addysg a ddarperir yn y cartref i'r plentyn i sicrhau bod yr addysg yn parhau i fod yn addas. Gwneir hyn tan fydd y plentyn naill ai yn cyrraedd oedran gadael ysgol neu'n dychwelyd i addysg brif ffrwd. (Atodiad 10)
- 6.2 Bydd y broses adolygu eto yn canolbwyntio ar gynnwys addysgol, ymagwedd y rhieni a chynnydd y plentyn yn ogystal ag unrhyw addasiadau angenrheidiol i gefnogi anghenion addysgol y plentyn. Bydd barn y plentyn a'r rhiant yn ganolog wrth asesu pa mor addas yw'r addysg. Yn ddelfrydol, dylai'r plentyn gael ei weld gan yr awdurdod lleol a dylid cyfathrebu â'r plentyn er mwyn sicrhau bod yr addysg a ddarperir gan y rhieni yn addas.
- 6.3 Lle nodir bod rhiant yn dymuno i'w blentyn ddychwelyd i'r ysgol, bydd swyddog dynodedig yr Awdurdod Lleol yn rhoi cyngor ac arweiniad ac yn hwyluso a chefnogi'r pontio angenrheidiol lle bo angen yn unol â 'Pholisi Derbyn i Ysgolion' a 'Pholisi Mynediad Teg yr Awdurdod Lleol'.

7 Camau Cyfreithiol

- 7.1 Os na all yr Awdurdod Lleol ddod i'r casgliad bod plentyn yn derbyn addysg addas, neu fod ei les mewn perygl, gall gymryd camau cyfreithiol priodol, gan gynnwys cyhoeddi Gorchymyn Mynychu'r Ysgol (GMY) neu wneud cais am Orchymyn Goruchwylio Addysg (GGA). (Atodiadau 11,12,13,14)

8 Diogelu a Lles

- 8.1 Nid yw penderfyniad rhiant i addysgu yn y cartref ynddo'i hun yn destun pryder am ddiogelwch a lles y plentyn. Serch hynny, mae'n bwysig bod pob plentyn yn mwynhau'r hawl i fod yn ddiogel, waeth sut a ble mae'n derbyn ei addysg.
- 8.2 Er mai'r rhieni sy'n bennaf gyfrifol am ddiogelu a lles, bydd yr Awdurdod Lleol yn ymyrryd os yw lles y plentyn yn peri pryder. Bydd yn dilyn gweithdrefnau diogelu sefydledig mewn achosion lle amheuir bod materion yn ymwneud â lles.
- 8.3 Bydd yr Awdurdod Lleol yn gweithredu'n gyflym ac yn gadarn pan fydd yn canfod bod plentyn ar goll neu o bosib yn colli addysg. Dylid cyfeirio at 'Bolisi a Chanllawiau'r Awdurdod Lleol i Atal Plant a Phobl Ifanc rhag Colli Addysg' am ragor o fanylion.

9 Adolygu'r Polisi

9.1 Bydd y polisi hwn yn cael ei adolygu'n flynyddol er mwyn sicrhau ei fod yn parhau i gydymffurfio â'r ddeddfwriaeth leol ac arferion gorau.

10 Manylion Cyswllt

10.1 Mae manylion cyswllt y swyddog(ion) dynodedig sy'n gyfrifol am ymdrin â hysbysiadau ac ymholiadau Addysg Ddewisol yn y Cartref fel a ganlyn:

Rachael Williams

Rachael.williams@torfaen.gov.uk

EWS@Torfaen.gov.uk

01495 766080

EWS@Torfaen.gov.uk

Casgliad

Cynlluniwyd y polisi hwn er mwyn hybu'r Awdurdod Lleol a rhieni/gwarcheidwaid sy'n dewis addysg yn y cartref i'w plant i gydweithio mewn modd cadarnhaol. Ei nod yw sicrhau bod plant yn cael addysg sy'n addas wrth fynd ati i gynnal eu llesiant a'u lles yn unol â Deddf Addysg Cymru (1996).

Cyfeiriadau:

Canllawiau addysg ddewisol yn y cartref (2023)

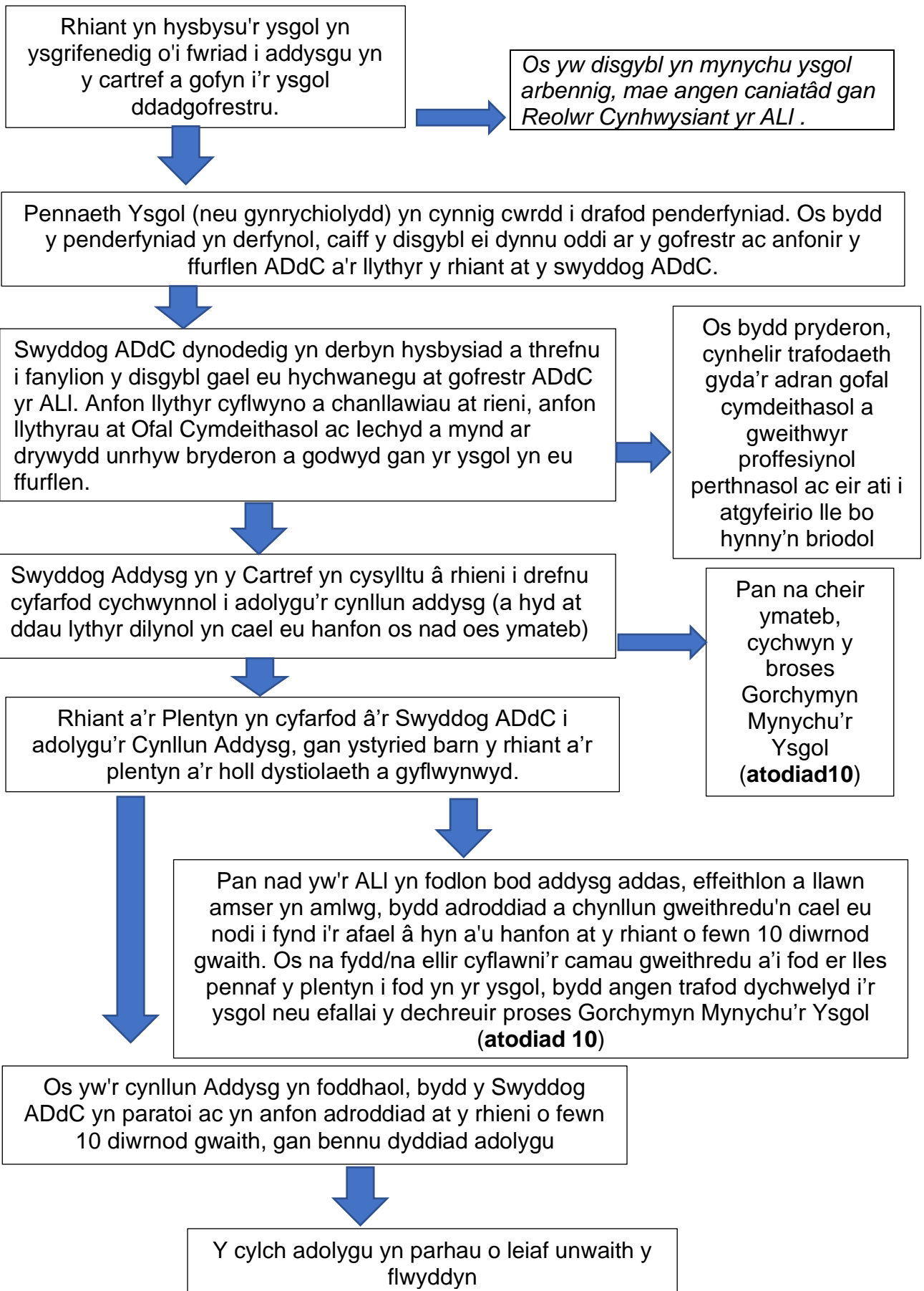
<https://www.llyw.cymru/canllawiau-addysg-ddewisol-yn-y-cartref>

Atodiad 1 Crynodeb o Gyfrifoldebau'r ALI

Crynodeb o Gyfrifoldebau'r ALI o ran Addysg Ddewisol yn y Cartref

1. Barn Cyngor Bwrdeistref Sirol Torfaen yw mai'r ysgol yw'r lle gorau i ddiwallu anghenion addysgol plant. Fodd bynnag, rydym yn deall ac yn parchu bod gan riant hawl i addysgu eu plentyn gartref. Mae'n ddyletswydd ar yr Awdurdod Lleol i sicrhau bod lles y plentyn wrth wraidd ei gynllun addysg.
2. Cofrestru a Monitro: Mae'n ddyletswydd ar awdurdodau lleol i nodi pob plentyn o oedran ysgol gorfodol sy'n cael ei addysgu gartref. Rhaid i rieni sy'n dewis addysgu eu plant gartref hysbysu Pennaeth ysgol eu plentyn, a rhaid i'r pennaeth hysbysu'r Awdurdod Lleol. Bydd yr Awdurdod Lleol yn cadw cofrestr o'r holl blant sy'n derbyn addysg yn y cartref.
3. Asesu'r Addysg a Dderbynnir: Disgwylir i awdurdodau lleol asesu'r addysg a ddarperir i blant sy'n cael eu haddysgu gartref a pharhau i wneud hynny o leiaf unwaith y flwyddyn. Bwriad yr asesiad hwn yw sicrhau bod rhieni yn cyflawni eu dyletswydd gyfreithiol trwy ddarparu addysg llawn amser, addas ac effeithlon i ddiwallu anghenion y plentyn.
4. Cefnogaeth a Chyngor: Bydd awdurdodau lleol yn ymgysylltu â rhieni neu warcheidwaid sydd wedi dewis addysgu eu plant gartref ac yn cynnig cymorth a chyngor iddynt. Gall y cymorth hwn gynnwys gwybodaeth am y cwricwlwm, adnoddau, a chyfleoedd addysgol eraill sydd ar gael i'r plentyn.
5. Camau Cyfreithiol: Mewn achosion lle nad yw'r awdurdod lleol yn fodlon bod yr addysg a ddarperir yn addas neu fod lles y plentyn mewn perygl, mae ganddo'r awdurdod i gymryd camau cyfreithiol i fynd i'r afael â'r sefyllfa. Gall hyn gynnwys cyflwyno gorchymyn mynychu'r ysgol, sy'n mynnu bod y plentyn yn mynychu'r ysgol, neu wneud cais am Orchymyn Goruchwyllo Addysg.
6. Diogelu a Monitro Lles: Er mai'r rhieni sy'n bennaf gyfrifol am lesiant a lles y plentyn, mae'n ddyletswydd ar awdurdodau lleol i ddiogelu lles plant sy'n cael eu haddysgu gartref. Gallant ymyrryd os ydynt yn pryderi am lesiant plentyn neu os nad ydynt yn fodlon bod plentyn yn cael addysg addas.
7. Mae'n bwysig nodi y gall manylion cyfrifoldebau awdurdodau lleol newid mewn cyfreithiau neu reoliadau. Felly, argymhellir eich bod yn cyfeirio at ganllawiau diweddaraf y llywodraeth neu ymgynghori â'r awdurdod lleol perthnasol yng Nghymru i gael y wybodaeth ddiweddaraf am y pwnc hwn.

Atodiad 2 Proses Addysg Ddewisol yn y Cartref yn Nhorfaen



Atodiad 3 Llythyr Cyflwyno

CHILDREN AND FAMILY SERVICES
GWASANAETHAU PLANT A THEULUOEDD
Strategic Director, Children and Family Services
Cyfarwyddwr Strategol, Gwasanaethau Plant a
Theuluoedd
Jason O'Brien



Your ref/Eich cyf:

Our ref/Ein cyf: EHE

Date/Dyddiad:

Please contact/Cysyllter â:

Direct line/Llinell ffôn:

Direct fax/Llinell ffacs:

Email/Ebost:

Annwyl

Addysg yn y Cartref ar gyfer (nodwch enw'r plentyn a'i Ddyddiad Geni)

Mae'r ALI wedi cael gwybod eich bod yn tynnu (nodwch enw) o (nodwch yr ysgol). Hoffwn gyflwyno fy hun – fy enw i yw (nodwch enw) a fi yw'r Swyddog Addysg yn y Cartref, yma yn Nhorfaen.

Hoffwn gynnig cyfarfod rhagarweiniol fel y gallwn drafod eich cynllun addysg ar gyfer (enw'r plentyn). Rwyf hefyd ar gael i roi cyngor ac arweiniad ar Addysg yn y Cartref, yn enwedig mewn perthynas â'r cymorth y gall yr ALI ei gynnig a sut y gallwch sicrhau bod yr addysg yr ydych yn ei darparu yn addas.

A fyddech cystal â chysylltu â mi ar y manylion uchod i drefnu cyfarfod. Buaswn yn falch i ateb unrhyw gwestiynau neu ymholiadau dros y ffôn, galwad fideo neu e-bost.

Yn unol â chanllawiau Llywodraeth Cymru, mae'n ofynnol i'r Awdurdod Lleol adolygu eich cynllun addysg i ddechrau ac o leiaf blwyddyn wedi hynny. Ysgrifennaf atoch eto yn fuan i'ch gwahodd chi a'ch plentyn i gyfarfod i gwblhau eich adolygiad cyntaf.

Yn y cyfamser, atodaf ganllaw i rieni/gofalwyr er gwybodaeth i chi am Addysg yn y Cartref a allai fod yn ddefnyddiol i chi.

Edrychaf ymlaen at glywed gennych.

Yn gywir

ENW
Swyddog Addysg yn y Cartref
Gwasanaethau Plant a Theuluoedd

Atodiad 4 Llythyr at Ofal Cymdeithasol/Iechyd

(angen anfon llythyr at bob un)

CHILDREN AND FAMILY SERVICES
GWASANAETHAU PLANT A THEULUOEDD
Strategic Director, Children and Family Services
Cyfarwyddwr Strategol, Gwasanaethau Plant a
Theuluoedd
Jason O'Brien



Your ref/Eich cyf:

Our ref/Ein cyf: EHE

Date/Dyddiad:

Please contact/Cysyllter â:

Direct line/Llinell ffôn:

Direct fax/Llinell ffacs:

Email/Ebost:

Annwyl Gydweithiwr

Addysg yn y Cartref

Enw: Dyddiad Geni:

Cyfeiriad:

Ysgol:

Rydym wedi cael gwybod gan rieni'r disgybl a enwir uchod eu bod wedi tynnu eu plentyn allan o'r ysgol i fod yn gyfrifol am addysg eu plentyn eu hunain, yn y cartref.

Rydym yn sicrhau bod y wybodaeth hon ar gael i chi er mwyn i asiantaethau fod yn ymwybodol o'r plant sy'n derbyn addysg yn y cartref.

Yn gywir

ENW

Swyddog Addysg yn y Cartref
Gwasanaethau Plant a Theuluoedd

Atodiad 5a Llythyr Cyntaf - Adolygu Addysg Ddewisol yn y Cartref (ADdC)

CHILDREN AND FAMILY SERVICES
GWASANAETHAU PLANT A THEULUOEDD
Strategic Director, Children and Family Services
Cyfarwyddwr Strategol, Gwasanaethau Plant a
Theuluoedd
Jason O'Brien



Your ref/Eich cyf:

Our ref/Ein cyf: EHE

Date/Dyddiad:

Please contact/Cysyllter â:

Direct line/Llinell ffôn:

Direct fax/Llinell ffacs:

Email/Ebost:

Enw

Cyfeiriad

Dyddiad

Annwyl [enw'r rhiant neu'r gwarcheidwad]

Addysg yn y cartref i [enw'r plentyn/plant]

Fy enw i yw [nodwch enw] a fi yw'r swyddog addysg yn y cartref yma yng Nghyngor Bwrdeistref Sirol Torfaen. Mae rhwymedigaeth gyfreithiol ar yr awdurdod lleol i sicrhau bod pob dysgwr yn cael addysg addas a llawn amser.

Hoffwn drefnu i ymweld â chi ac [enw'r plentyn/plant] gartref ar [dyddiad] am [amser] i drafod yr addysg yr ydych yn ei darparu ac i archwilio a all yr awdurdod lleol eich cefnogi i gyda'r addysg honno, fel rhoi manylion adnoddau ar-lein a manylion am y grwpiau addysgu yn y cartref sydd yn eich ardal. Os byddai'n well gennych, gallwn gwrdd â chi yn y Ganolfan Ddinesig, neu leoliad arall o'ch dewis. Os felly, cysylltwch â mi i drefnu lleoliad arall.

Os nad yw'r dyddiad/amser yn gyfleus, cysylltwch â mi i drefnu amser/dyddiad sy'n gyfleus i'r ddau ohonom.

Byddai'n ddefnyddiol pe gallech chi a [enw'r plentyn/plant] lenwi'r ffurflenni sydd wedi eu hatodi [Barn Rhieni, Barn y Plentyn] cyn ein cyfarfod gan y bydd hyn yn helpu i lywio'r drafodaeth. Os oes gennych unrhyw gwestiynau cyn ein cyfarfod, cysylltwch â mi ar y cyfeiriad e-bost/rhif ffôn [isod].

Edrychaf ymlaen at gwrdd â chi a [enw'r plentyn/plant]

Yn gywir

ENW

Swyddog Addysg yn y Cartref
Gwasanaethau Plant a Theuluoedd

Atodiad 5b Llythyr i ddilyn Llythyr Adolygu ADdC

CHILDREN AND FAMILY SERVICES
GWASANAETHAU PLANT A THEULUEDD
Strategic Director, Children and Family Services
Cyfarwyddwr Strategol, Gwasanaethau Plant a
Theuluoedd
Jason O'Brien



Your ref/Eich cyf:

Our ref/Ein cyf: EHE

Date/Dyddiad:

Please contact/Cysyllter â:

Direct line/Llinell ffôn:

Direct fax/Llinell ffacs:

Email/Ebost:

Enw
Cyfeiriad
Dyddiad

Annwyl [enw'r rhiant neu warcheidwad],

Addysg yn y cartref i [enw'r plentyn/plant]

Ysgrifennaf yn dilyn fy llythyr ar (**nodwch y dyddiad**) pan ofynnais am gyfarfod gyda chi i drafod yr addysg yr ydych yn ei darparu, ac i archwilio a all yr awdurdod lleol eich cefnogi i ddarparu'r addysg honno. Mae rhwymedigaeth gyfreithiol ar yr awdurdod lleol i sicrhau bod pob dysgwyr yn cael addysg addas a llawn amser.

Mae'r cyfarfod hwn yn gyfle i chi rhannu gwybodaeth am yr addysg yr ydych yn ei darparu ar gyfer eich plentyn (plant).

Nid ydych wedi ymateb i fy llythyr **neu**

Fe wnaethom drefnu i gwrdd a thrafod addysg eich plentyn ar (dyddiad) ond **nid oeddech ar gael / anfonoch neges destun/e-bost ataf i ddweud na fydddech ar gael.**

Yr wyf yn awr yn cynnig ein bod yn cyfarfod ar _____ am _____ am/pm yn y Ganolfan Ddinesig. Os nad yw'r amser neu'r dyddiad yn gyfleus neu os yw'n well gennych gwrdd mewn lle gwahanol, cysylltwch â mi yn y cyfeiriad e-bost/ar y rhif ffôn isod.

Byddai'n ddefnyddiol pe gallech chi a **[enw'r plentyn/plant]** lenwi'r ffurflenni sydd ynghlwm. **[Barn Rhieni, Barn y Plentyn]** cyn ein cyfarfod gan y bydd hyn yn helpu i lywio'r drafodaeth

Edrychaf ymlaen at gwrdd â chi a **[enw'r plentyn/plant]**. Os oes gennych unrhyw gwestiynau cyn ein cyfarfod, cysylltwch â mi yn y cyfeiriad e-bost/ar y rhif ffôn **[isod]**.

Yn gywir,

ENW
Swyddog Addysg yn y Cartref
Gwasanaethau Plant a Theuluoedd

Atodiad 5c Ail lythyr i ddilyn Llythyr Adolygu ADdC

CHILDREN AND FAMILY SERVICES
GWASANAETHAU PLANT A THEULUOEDD
Strategic Director, Children and Family Services
Cyfarwyddwr Strategol, Gwasanaethau Plant a
Theuluoedd
Jason O'Brien



Your ref/Eich cyf:

Our ref/Ein cyf: EHE

Date/Dyddiad:

Please contact/Cysyllter â:

Direct line/Llinell ffôn:

Direct fax/Llinell ffacs:

Email/Ebost:

Enw
Cyfeiriad
Dyddiad

Annwyl [enw'r rhiant neu warcheidwad]

Addysg yn y cartref i [enw'r plentyn/plant]

Gan gyfeirio at fy llythyrau ar (**dyddiad**) a (**dyddiad**) pan ofynnais am gyfarfod gyda chi i drafod yr addysg yr ydych yn ei darparu nawr eich bod yn addysgu eich plentyn yn y cartref. Nid ydych wedi ymateb i fy llythyr cychwynnol na'r llythyr dilynol **neu**

Fe wnaethom drefnu i gwrdd ar (dyddiad) ac yna aildrefnu i gwrdd ar (dyddiad) ond **nid oeddech ar gael / anfonoch neges destun/e-bost ataf i ddweud na fydddech ar gael.**

Mae rhwymedigaeth gyfreithiol ar yr awdurdod lleol i sicrhau bod pob dysgwr yn cael addysg addas a llawn amser a dyna pam rydym yn gofyn am gyfarfod a gwybodaeth am yr addysg yr ydych yn ei darparu.

Er mwyn galluogi'r awdurdod lleol i gyflawni ei ddyletswyddau statudol, rwy'n cynnig fy mod nawr yn cwrdd â chi yn eich cartref/y Ganolfan Ddinesig ar _____ am _____ am/pm.

Os nad yw'r amser neu'r dyddiad yn gyfleus neu os yw'n well gennych gwrdd mewn lle gwahanol, cysylltwch â mi yn y cyfeiriad e-bost/ar y rhif ffôn isod.

Heb wybodaeth am yr addysg yr ydych yn ei darparu, efallai y bydd angen i'r awdurdod lleol geisio Gorchymyn Mynychu'r Ysgol dan Ddeddf Addysg 1996.

Yn gywir,

ENW
Swyddog Addysg yn y Cartref
Gwasanaethau Plant a Theuluoedd

Atodiad 6 Templed i rieni

Bydd y wybodaeth yr ydych yn ei rhannu yn y ffurflen hon yn ein helpu i ddeall y rhesymau pam y dewisoch addysgu eich plentyn, a'r math o addysg yr ydych wedi penderfynu sy'n addas ar ei gyfer. Canllaw yn unig yw'r cwestiynau. Os nad ydych yn siŵr sut i fynd ati i ateb unrhyw rhai o'r cwestiynau, rhowch alwad i mi [ENW] ar [rhif] neu drwy e-bost [cyfeiriad].

Os ydych chi'n addysgu mwy na un plentyn yn y cartref, bydd angen templed ar wahân ar gyfer pob plentyn.

Eich enw	
Sut hoffech chi i ni gysylltu â chi? Rhowch fanylion	
Enw eich plentyn	
Dyddiad geni eich plentyn	
Rhyw y dysgwr	
Enw'r ysgol flaenorol	
Pam wnaethoch chi benderfynu addysgu eich plentyn gartref?	
Ers pryd ydych chi wedi bod yn addysgu eich plentyn gartref?	
Ydych chi'n teimlo bod angen cyngor ac arweiniad arnoch i ddarparu addysg i'ch plentyn? Oes? Pa fath o gymorth sydd ei angen arnoch?	
Pa weithgareddau, pynciau, meysydd o ddiddordeb mae eich plentyn yn dysgu amdanynt neu'n cymryd rhan ynddynt?	
Allwch chi ddisgrifio pa gynnydd y mae eich plentyn yn ei wneud o ran Rhifedd a Llythrennedd?	
Sut mae eich plentyn wedi symud ymlaen gyda'i addysg ers iddo adael yr ysgol neu ers yr adolygiad diwethaf? Beth mae eich plentyn yn ei wneud yn dda? Beth mae'r plentyn yn gallu ei wneud nawr, nad oedd yn gallu ei wneud o'r blaen?	
Sut mae eich plentyn yn dysgu orau? Sut mae eich cynllun addysg yn mynd i'r afael ag unrhyw rwystrau i ddysgu? Pa addasiadau ydych chi wedi'u gwneud i ddiwallu'r anghenion hyn?	

<p>Beth yw gobeithion eich plentyn ar gyfer y dyfodol? Beth mae e'n bwriadu ei ddysgu nesaf? Beth sydd o ddiddordeb iddo? Ydy e'n gwybod beth hoffai ei wneud pan fydd yn hŷn?</p>	
<p>Ble mae eich plentyn yn derbyn ei addysg? Ticiwch bob un sy'n berthnasol: Gartref <input type="checkbox"/> Grwpiau addysgu yn y cartref <input type="checkbox"/> Mewn llyfrgelloedd <input type="checkbox"/> Teithiau addysgol ee amgueddfeydd, cestyll, theatrau ac ati. <input type="checkbox"/> Arall <input type="checkbox"/></p>	
<p>Os ydych chi'n cyflogi tiwtor, a ydych wedi holi a ydynt wedi derbyn gwiriad gan y Gwasanaeth Datgelu a Gwahardd (D.B.S.)?</p>	
<p>Pa gyfleoedd mae eich plentyn yn eu cael i: Ddysgu o brofiadau bywyd go iawn? Trafod materion personol, cymdeithasol, lles ac iechyd? Profiad o ystod eang o weithgareddau fel cerddoriaeth a chelf?</p>	
<p>Sut ydych chi'n sicrhau bod eich plentyn yn cael cyfleoedd i gymryd rhan mewn gweithgaredd corfforol a chwarae?</p>	
<p>Pa gyfleoedd mae eich plentyn yn eu cael i gymdeithasu â phlant eraill a gwneud ffrindiau?</p>	
<p>Rhestrwch rai o'r adnoddau neu gyfleusterau yr ydych yn eu defnyddio i hwyluso dysgu eich plentyn e.e. adnoddau ar-lein, llyfrau gwaith addysgol, llyfrgelloedd neu gyfleusterau cymunedol. Yn eich barn chi, oes unrhyw adnoddau a allai fod o fudd i'ch plentyn?</p>	
<p>Ydy eich plentyn yn aelod o unrhyw glybiau, cymdeithasau neu sefydliadau?</p>	
<p><i>Anghenion Dysgu Ychwanegol</i> Ydych chi'n meddwl bod gan eich plentyn angen dysgu ychwanegol? Os ydych, pam ydych chi'n meddwl hyn? <i>A ydych chi wedi cysylltu â Chyngor Torfaen i ofyn i'ch awdurdod lleol benderfynu a oes gan eich plentyn angen dysgu ychwanegol?</i> <i>A oes ysgol neu'r awdurdod lleol wedi pennu'n flaenorol bod gan eich plentyn anghenion dysgu ychwanegol?</i></p>	

<p><i>A oes gan eich plentyn gynllun datblygu unigol (CDU) a gynhelir gan yr awdurdod lleol ?</i></p>	
<p>Mynediad at wasanaethau lleol</p> <p>A hoffech chi fwy o wybodaeth am unrhyw rhai o'r gwasanaethau hyn?</p> <ul style="list-style-type: none"> • Nyrs Ysgol • Cyngor ar yrfaeodd • Cyngor ar ADY • Gwasanaethau Cymorth i Bobl Ifanc • Cwnsela yn yr ysgol • Trefniadau arholiadau <p>Os hoffech ragor o wybodaeth, a hoffech i ni rannu eich manylion gydag unrhyw rai o'r gwasanaethau hyn?</p>	<p>Hoffwn/Na hoffwn Hoffwn/Na hoffwn Hoffwn/Na hoffwn Hoffwn/Na hoffwn Hoffwn/Na hoffwn Hoffwn/Na hoffwn</p> <p>Hoffwn/Na hoffwn</p>
<p>Bydd y wybodaeth hon, ynghyd â thystiolaeth arall, fel cynllunio, cofnodion o ymweliadau/ gweithgareddau, enghreifftiau o waith eich plentyn yn galluogi'r awdurdod lleol i benderfynu a yw eich plentyn yn derbyn addysg llawn amser sy'n effeithlon ac addas. Unwaith y byddwn wedi ystyried y dystiolaeth a gyflwynwyd gennych, byddwn yn cysylltu â chi:</p> <p>(i) Os oes gennym bryderon am addasrwydd yr addysg a ddarperir ar gyfer eich plentyn neu i</p> <p>(ii) Drefnu trafodaeth y flwyddyn nesaf lle bydd angen i chi gyflwyno tystiolaeth eto o sut yr ydych yn darparu addysg addas ac effeithlon yn unol ag oedran a gallu eich plentyn a diwallu unrhyw ADY sydd ganddo.</p>	

Atodiad 7(a) Templed i ganfod barn y plentyn (5–10 oed)

Enw:	
<p>Pa bethau wyt ti'n hoffi dysgu amdanynt?</p> <p>Er enghraifft...</p> <p>Beth wyt ti'n mwynhau eu gwneud? Pa fath o bethau sydd o ddiddordeb i ti? Wyt ti'n mwynhau dysgu gartref? Beth wyt ti'n ei fwynhau am ddysgu gartref? Wyt ti'n dysgu'n dda gartref? Pa bethau wyt ti'n dda yn eu gwneud? Beth wyt ti'n ei ffeindio'n anodd? A oes rhywbeth yr wyt ti'n hoffi ei wneud ond nad wyt ti wedi gallu ei wneud?</p>	
<p>Pa bethau wyt ti'n falch ohonynt?</p> <p>Er enghraifft...</p> <p>Pa waith wyt ti'n falch ohono? A oes unrhyw bethau yr wyt ti wedi mwynhau eu dysgu yr hoffech ti eu dangos i mi? Wyt ti'n aelod o unrhyw glybiau? Oes gen ti unrhyw dalentau? e.e., wyt ti'n gallu chwarae unrhyw offerynnau cerdd?</p>	
<p>Beth yw'r hoff beth yr wyt ti wedi'i ddysgu'n ddiweddar?</p> <p>Er enghraifft...</p> <p>Wyt ti wedi bod yn dysgu am bethau sydd o ddiddordeb i ti? Sut wyt ti wedi bod yn dysgu am hwn?</p>	
<p>Cwrdd ag eraill</p> <p>Wyt ti'n cwrdd â phlant eraill ac yn chwarae gyda nhw? Ble wyt ti'n cwrdd â nhw?</p>	
<p>Beth sydd fwyaf pwysig i ti?</p>	
<p>A hoffet ti gael help gydag unrhyw beth?</p>	
<p>A oes gen ti unrhyw gwestiynau am dy addysg?</p>	

Diolch i ti am gymryd yr amser i ddweud dy farn wrthym am dy addysg.

Atodiad 7(b) Templed i ganfod barn y plentyn (11-16 oed)

Enw:	
<p>Pa bethau wyt ti'n hoffi dysgu amdanynt?</p> <p>Er enghraifft...</p> <p>Beth wyt ti'n mwynhau eu gwneud? Pa fath o bethau sydd o ddiddordeb i ti? Wyt ti'n mwynhau dysgu gartref? Beth wyt ti'n ei fwynhau am ddysgu gartref? Wyt ti'n dysgu'n dda gartref? Pa bethau wyt ti'n dda yn eu gwneud? Beth sy'n anodd i ti? A oes rhywbeth yr wyt ti'n hoffi ei wneud ond nad wyt ti wedi gallu ei wneud?</p>	
<p>Pa bethau wyt ti'n falch ohonynt?</p> <p>Er enghraifft...</p> <p>A oes unrhyw waith yr wyt ti'n falch iawn ohono? A oes unrhyw waith yr hoffet ti ei rhannu gyda mi? Wyt ti wedi derbyn unrhyw wobrau o glybiau yw wyt ti'n aelod ohonynt? Oes gen ti unrhyw dalentau? e.e., wyt ti'n gallu chwarae unrhyw offerynnau cerdd?</p>	
<p>Beth yw'r hoff beth yr wyt ti wedi'i ddysgu'n ddiweddar?</p> <p>Er enghraifft...</p> <p>Wyt ti wedi bod yn dysgu am bethau sydd o ddiddordeb i ti? Sut wyt ti wedi bod yn dysgu am hwn?</p>	
<p>Cwrdd ag eraill</p> <p>Wyt ti'n cwrdd â phlant eraill? Ble wyt ti'n cwrdd â nhw?</p>	
<p>Beth sydd fwyaf pwysig i ti?</p>	
<p>Gan edrych ymlaen i dy ddyfodol beth hoffet ti fod yn ei wneud neu'n astudio ar ôl 16 oed (ar ôl blwyddyn 11)?</p>	
<p>A hoffet ti gael help gydag unrhyw beth?</p>	
<p>A oes gen ti unrhyw gwestiynau am dy addysg?</p>	

Diolch i ti am gymryd yr amser i ddweud dy farn wrthym am dy addysg.

Atodiad 8 Adroddiad yr Awdurdod Lleol

Dyddiad y drafodaeth/gwybodaeth a rhoddwyd gan y riant	
Enw'r riant/gofalwr	
Y dull cyswllt sydd orau gennych, a manylion cyswllt	
Enw'r dysgwr	
Dyddiad Geni'r dysgwr	
Rhyw y dysgwr	
Ysgol y bu'r plentyn yn ei mynychu'n flaenorol (os o gwbl)	
A gafodd y plentyn ei weld? A siaradwyd â'r plentyn a gofyn ei farn ar addysg yn y cartref?	
Rhesymau a roddwyd gan riant dros addysgu eu plentyn gartref	
Dyddiad cychwyn yr Addysg yn y Cartref	
Pa dystiolaeth o gynllunio a rhannwyd gan y rhieni i ddangos sut maen nhw'n mynd i/ yn addysgu eu plentyn gartref?	
Gwybodaeth a Sgiliau Presennol y Plentyn Beth mae'r plentyn yn ei ddysgu mewn perthynas â: (i) Rhifedd (ii) Llythrennedd A oes ganddo unrhyw feysydd o ddiddordeb penodol ee, Dyniaethau, celfyddydau mynegiannol, gwyddoniaeth a thechnoleg?	
Pa gynnydd mae'r plentyn wedi ei wneud o ran ei addysg yn ystod y flwyddyn ddiwethaf? Beth mae'r plentyn yn ei wneud yn dda? Beth mae e'n gallu ei wneud nawr na allai ei wneud o'r blaen?	
Sut mae'r plentyn yn dysgu orau? Sut mae'r cynllun addysg yn mynd i'r afael ag unrhyw rwystrau i ddysgu? Pa addasiadau gafodd eu gwneud i ddiwallu'r anghenion hyn?	
Pa bethau mae'r plentyn wedi'i wneud yn dda yn y flwyddyn ddiwethaf? A oes cynllun clir ar gyfer y flwyddyn nesaf i fynd i'r afael â'r camau nesaf yn natblygiad addysgol y plentyn?	

<p>A oes gan y plentyn obeithion a dyheadau clir ar gyfer ei ddyfodol? Beth mae e'n bwriadu ei ddysgu nesaf? A oes ganddo unrhyw feysydd o ddiddordeb yr hoffai wybod mwy amdanynt? A yw'n gwybod beth hoffai ei wneud pan fydd yn hŷn?</p>	
<p>Ble mae'r plentyn yn derbyn ei addysg?</p> <p>Gartref Grwpiau addysgu yn y cartref Mewn llyfrgelloedd Teithiau addysgol ee, amgueddfeydd, cestyll ac ati. Hyfforddiant ar-lein Arall</p>	<p><input type="checkbox"/> <input type="checkbox"/> <input type="checkbox"/> <input type="checkbox"/> <input type="checkbox"/> <input type="checkbox"/></p>
<p>Pwy sy'n addysgu/darparu'r gwersi i'r plentyn? Rhiant/Gofalwr Aelod(au) eraill o'r teulu Ffrindiau'r teulu Grwpiau addysgu yn y cartref Tiwtor preifat Hyfforddiant rhithiol gan diwtor Arall</p> <p>Os yw'r rhiant yn cyflogi tiwtor, a ydw wedi holi a yw'r tiwtor wedi derbyn gwiriad gan y Gwasanaeth Datgelu a Gwahardd (D.B.S.)?</p>	<p><input type="checkbox"/> <input type="checkbox"/> <input type="checkbox"/> <input type="checkbox"/> <input type="checkbox"/> <input type="checkbox"/> <input type="checkbox"/> <input type="checkbox"/></p> <p>(DO/NADDO)</p>
<p>A yw'n bosibl pennu o'r dystiolaeth a rhoddwyd bod y plentyn yn elwa ar:</p> <ul style="list-style-type: none"> • Ddysgu o brofiadau bywyd go iawn • Cefnogaeth gyda materion personol, cymdeithasol, lles ac iechyd • Ystod eang o weithgareddau 	
<p>A yw'n bosibl pennu o'r dystiolaeth a rhoddwyd bod y plentyn yn elwa ar gyfleoedd i gymryd rhan mewn gweithgarwch corfforol a chwarae?</p>	
<p>A yw'n bosibl pennu o'r dystiolaeth a rhoddwyd bod y plentyn yn elwa ar:</p> <ul style="list-style-type: none"> • brofiadau cymdeithasol gyda phlant eraill • cael cyfleoedd i wneud ffrindiau newydd. <p>A yw'r plentyn yn aelod o unrhyw glybiau, cymdeithasau neu fudiadau?</p>	
<p>A yw'n bosibl pennu o'r dystiolaeth a rhoddwyd, pa adnoddau a chyfleusterau y mae'r rhiant yn eu defnyddio i hwyluso addysg eu plentyn? ee adnoddau ar-lein, llyfrau gwaith addysgol, celf a chrefft, llyfrgelloedd neu gyfleusterau cymunedol.</p>	

A wnaeth y rhieni nodi a oedd unrhyw adnoddau ychwanegol a allai fod o fudd i'w plentyn?	
A yw'r plentyn yn aelod o unrhyw glybiau, cymdeithasau neu fudiadau?	
<p><i>Anghenion Dysgu Ychwanegol</i></p> <p>(i) A oes gan y plentyn unrhyw anghenion dysgu ychwanegol? (ii) A yw rhieni wedi dwyn y mater i sylw'r awdurdod lleol y gallai fod gan y plentyn angen dysgu ychwanegol? (iii) A yw'r awdurdod lleol wedi penderfynu fod gan y plentyn anghenion dysgu ychwanegol? (iv) A oes gan y plentyn Gynllun Dysgu Unigol? (v) Os oes, pa Ddarpariaeth Dysgu Ychwanegol mae'r awdurdod lleol yn ei darparu? (vi) A yw'r awdurdod lleol yn paratoi CDU?</p>	
<p>A yw'r rhiant yn ymwybodol bod gwasanaethau lleol ar gael? ee nyrs ysgol, cyngor ar yrfaeodd, cyngor ADY, gwasanaeth cymorth i bobl ifanc, trefniadau arholiadau</p> <p>A fyddai'r rhiant yn hoffi i ni rannu ei fanylion gyda'r gwasanaethau hyn er mwyn galluogi'r rhiant i gael mwy o wybodaeth?</p>	<p>YDY/NAC YDY</p> <p>HOFFAI/NI HOFFAI</p>
<p>PA MOR ADDAS YW'R CYNLLUN ADDYSG</p> <p>A yw'r awdurdod lleol yn gallu pennu a yw'r plentyn yn cael addysg addas ac effeithlon?</p> <p>A yw'r awdurdod lleol o'r farn bod yr addysg a ddarperir yn addas ac effeithlon?</p> <p>Amlinellwch pam mae'r awdurdod lleol wedi dod i'r casgliad uchod.</p>	
<p>CYNLLUN GWEITHREDU</p> <p>A oes angen unrhyw gamau pellach?</p> <p><u>Os oes, nodwch y cam, gan bwy, a phryd</u></p>	
<p>Adolygiad nesaf ar ADdC gyda'r rhieni</p> <p>I fynd ar drywydd unrhyw gamau a nodwyd uchod Trafodaeth flynyddol i bennu pa mor addas yw'r addysg a ddarperir</p> <p>Dyddiad --/--/---- Dyddiad--/--/----</p>	

Enw'r Swyddog Addysg yn y Cartref:
Rhannwyd yr adroddiad terfynol gyda'r rhieni ar --/--/----

Llofnod:

Atodiad 9 Llythyr i gyd-fynd ag Adroddiad yr Awdurdod Lleol

CHILDREN AND FAMILY SERVICES
GWASANAETHAU PLANT A THEULUOEDD
Strategic Director, Children and Family Services
Cyfarwyddwr Strategol, Gwasanaethau Plant a
Theuluoedd
Jason O'Brien



Your ref/Eich cyf:

Our ref/Ein cyf: EHE

Date/Dyddiad:

Please contact/Cysyllter â:

Direct line/Llinell ffôn:

Direct fax/Llinell ffacs:

Email/Ebost:

Annwyl

Addysg Ddewisol yn Cartref - (enw a dyddiad geni'r plentyn)

Diolch i chi am gyflwyno adroddiad(au)/dod i'n cyfarfod, ar..... Rwyf wedi amgáu adroddiad yr Awdurdod Lleol er gwybodaeth. Nodwch yn benodol unrhyw gamau gweithredu pellach a nodir/cytunwyd yn yr adran 'Cynllun Gweithredu'.

Cysylltwch â mi os hoffech drafod neu egluro unrhyw bwyntiau a wnaed yn yr adroddiad, i roi adborth pellach neu os oes angen unrhyw wybodaeth neu gyngor pellach arnoch.

Yn gywir,

ENW
Swyddog Addysg yn y Cartref
Gwasanaethau Plant a Theuluoedd

Atodiad 10 Llythyr cyswllt adolygiad blynyddol ADdC

CHILDREN AND FAMILY SERVICES
GWASANAETHAU PLANT A THEULUOEDD
Strategic Director, Children and Family Services
Cyfarwyddwr Strategol, Gwasanaethau Plant a Theuluoedd
Jason O'Brien



Your ref/Eich cyf:

Our ref/Ein cyf: EHE

Date/Dyddiad:

Please contact/Cysyllter â:

Direct line/Llinell ffôn:

Direct fax/Llinell ffacs:

Email/Ebost:

Enw
Cyfeiriad
Dyddiad

Annwyl [enw'r rhiant/gwarcheidwad]

Adolygu Addysg Ddewisol yn y Cartref ar gyfer [enw'r plentyn/plant]

Mae'n ddyletswydd ar yr awdurdod lleol i ganfod bod pob plentyn sy'n cael ei addysgu yn y cartref yn ei ardal yn derbyn addysg sy'n addas. Mae addysg addas yn golygu addysg llawn amser, effeithlon sy'n addas i oedran, gallu a dawn y plentyn ac unrhyw anghenion dysgu ychwanegol a allai fod gan y plentyn.

Er mwyn galluogi'r awdurdod lleol i bennu hyn, hoffwn drafod yr addysg yr ydych yn ei darparu ar gyfer **[enw'r plentyn]**, er mwyn adolygu ei g/chynnydd a thrafod eich cynllun ac unrhyw ddyheadau a allai fod gennych chi neu eich plentyn. Gallwn hefyd archwilio'r cymorth a allai fod ar gael i chi gan yr awdurdod lleol neu gan grwpiau eraill sy'n addysgu yn y cartref yn lleol. Byddai o gymorth pe bai **(enw'r plentyn)** hefyd yn gallu dod i'r cyfarfod hwn.

Cynigiau ein bod yn cyfarfod yn eich cartref ar **(Dyddiad)** am **(Amser)**. Os nad yw'r amser neu'r dyddiad hwn yn gyfleus neu os yw'n well gennych gwrdd mewn lle gwahanol, cysylltwch â mi yn y cyfeiriad e-bost/ar y rhif ffôn isod.

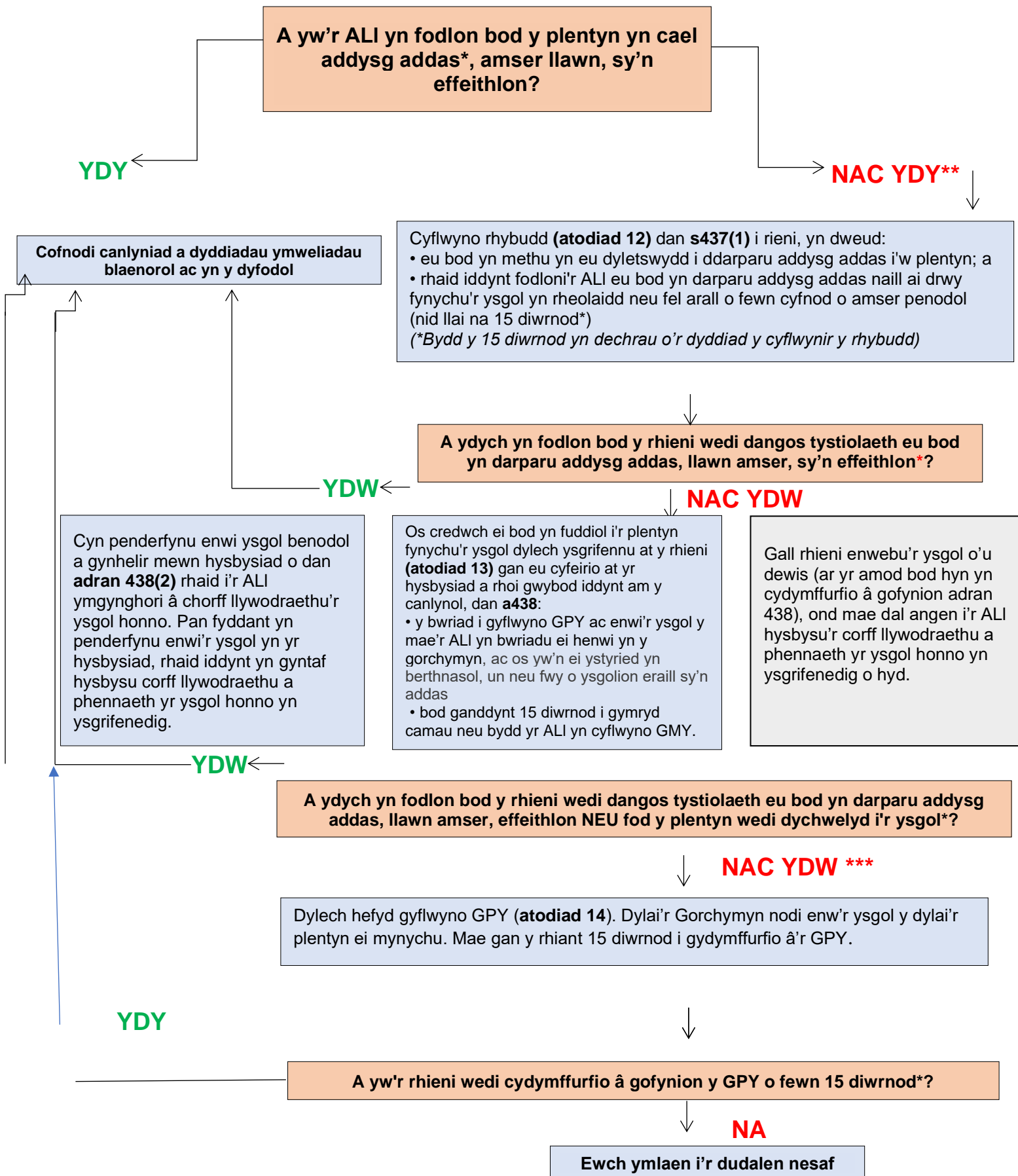
Os oes gennych unrhyw ymholiadau cyn ein trafodaeth, cysylltwch â mi ar y rhif isod.

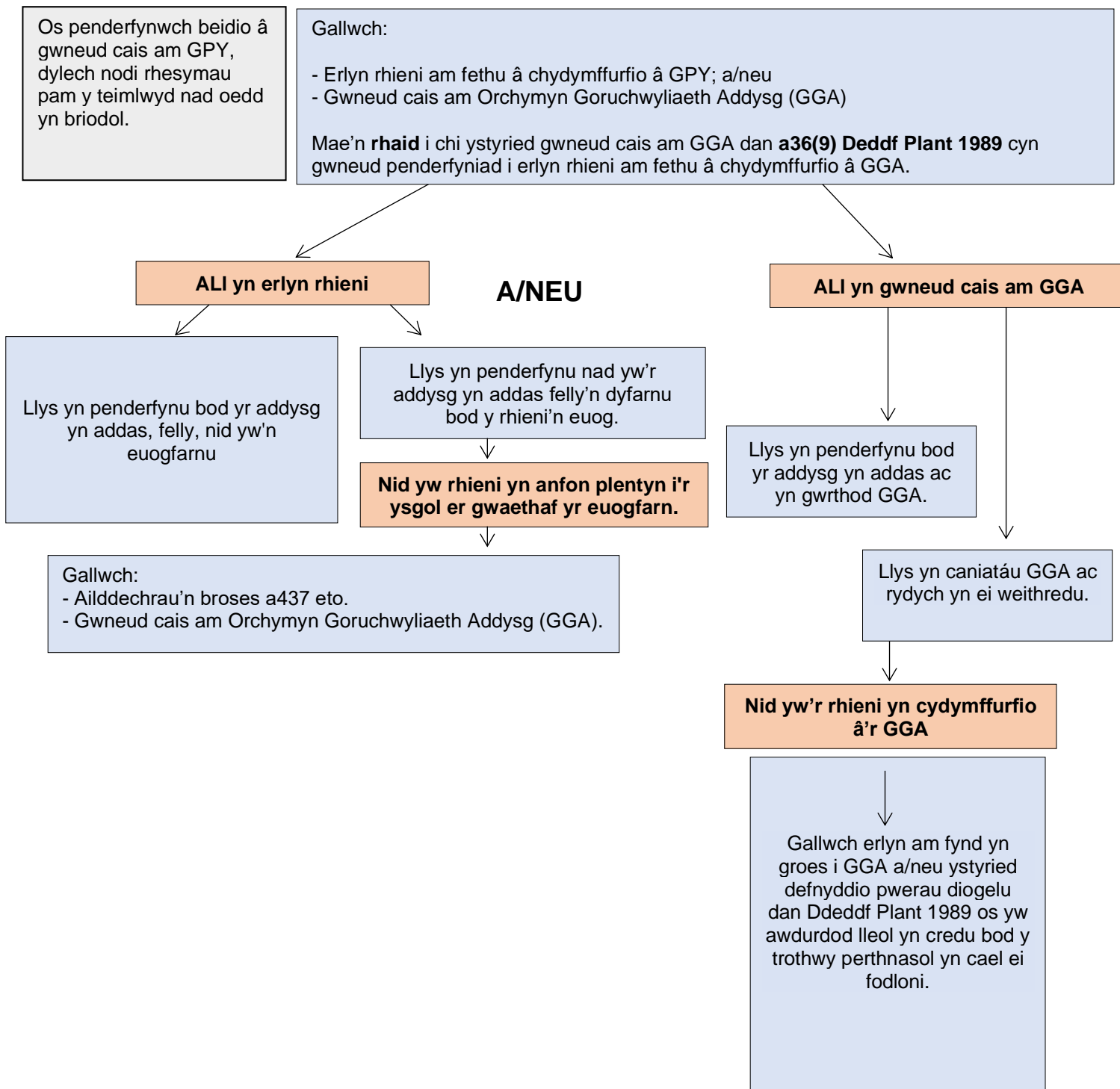
Edrychaf ymlaen at eich gweld chi a **[enw'r plentyn]**.

Yn gywir

ENW
TEITL
Gwasanaethau Plant a Theuluoedd

Atodiad 11 Siart Ilif Gorchymyn Mynychu'r Ysgol a Gorchymyn Goruchwylio Addysg





* Os na chafodd y plentyn ei weld, a yw'r rhiant wedi dangos ei fod yn darparu addysg llawn amser, effeithlon sy'n addas i oedran, gallu a dawn y plentyn ac unrhyw anghenion dysgu ychwanegol sydd gan y plentyn?

** Os nad yw'r awdurdod yn fodlon bod hyn wedi digwydd, lle bo'n bosibl gofynnir i rieni a phlentyn a ydynt am ddychwelyd i'r ysgol. Os felly, cynigir cyngor ac arweiniad yn brydlon i gefnogi hyn a bydd y polisi Derbyn yn berthnasol. Ewch ymlaen i'r cam nesaf yn y siart llif hwn os bydd rhiant yn methu ag ymgysylltu â'r broses hon neu'n ymddieithrio.

*** Pan fydd awdurdod lleol yn nodi y bydd GPY yn cael ei gyflwyno, a bod y teulu'n gweithio gyda'r awdurdod lleol i sicrhau bod y plentyn yn ailgydio mewn addysg yn yr ysgol a enwyd, y disgwyl yw y bydd y plentyn yn mynychu ei ysgol newydd o fewn 20 diwrnod.

Atodiad 12 Templed Hysbysiad Gorchymyn Mynychu'r Ysgol Cychwynnol

CHILDREN AND FAMILY SERVICES
GWASANAETHAU PLANT A THEULUOEDD
Strategic Director, Children and Family Services
Cyfarwyddwr Strategol, Gwasanaethau Plant a Theuluoedd
Jason O'Brien



Your ref/Eich cyf:

Our ref/Ein cyf: EHE

Date/Dyddiad:

Please contact/Cysyllter â:

Direct line/Llinell ffôn:

Direct fax/Llinell ffacs:

Email/Ebost:

Annwyl[enw'r rhiant]

Ynglŷn ag: Addysg Ddewisol yn y Cartref ar gyfer [enw'r plentyn]

Rwy'n ysgrifennu atoch chi, rhiant * **[enw a dyddiad geni'r plentyn]** sydd o oedran ysgol gorfodol ac yn byw yn **[cyfeiriad y plentyn]** o fewn yr awdurdod lleol.

Mae Cyngor Bwrdeistref Sirol Torfaen yn cydnabod hawliau rhieni i addysgu eu plant gartref ac yn eu parchu. Mae wedi ymrwymo i weithio gyda'r rhieni hynny.

Mae Adran 7 Deddf Addysg 1996¹ yn datgan:

'The parent of every child of compulsory school age shall cause him to receive an efficient full-time education suitable

a) to his age, ability and aptitude, and

b) to any special educational needs [(in the case of a child who is in the area of a local authority in England) or additional learning needs (in the case of a child who is in the area of a local authority in Wales)] he may have, either by regular attendance at school or otherwise.

Byddai addysg addas yn cynnwys y ddarpariaeth ar gyfer sgiliau rhifedd, llythrennedd ac iaith, sy'n briodol i oedran, gallu a dawn y plentyn ac unrhyw anghenion dysgu ychwanegol/anghenion addysgol arbennig sydd ganddo. Mae'r rhain yn hanfodol i baratoi'r plentyn i fod yn rhan o'u cymdeithas a gweithredu ynddi.

Cyfeiriaf at y llythyrau a anfonwyd atoch yn ddiweddar yn cynnig cyfarfod â chi i drafod yr addysg yr ydych yn ei darparu ac i rannu cyngor a chymorth ar gyfer yr addysg yr ydych yn ei darparu gartref i'ch mab/merch. Am **[nad wyf wedi derbyn ymateb/ eich bod wedi gwrthod dod i gyfarfod]**, ni all awdurdod lleol fod yn fodlon bod eich plentyn/plant yn cael addysg amser llawn effeithlon sy'n addas i'w hoedran, gallu a dawn, ac unrhyw anghenion dysgu ychwanegol a allai fod ganddo/ganddi.

NEU (dilêwch fel y bo'n briodol)

¹ www.legislation.gov.uk/ukpga/1996/56/section/7

Cyfeiriaf at y llythyrau a anfonwyd atoch yn ddiweddar yn mynegi pryderon am yr addysg yn y cartref yr ydych yn ei ddarparu ar gyfer eich mab/merch. Nid yw'r awdurdod lleol yn fodlon bod eich plentyn/plant yn cael addysg amser llawn effeithlon sy'n addas i'w hoedran, gallu a dawn, ac unrhyw anghenion dysgu ychwanegol a allai fod ganddo/ganddi.

Yn unol ag adran 437(1) Deddf Addysg 1996², mae'r awdurdod yn ei gwneud yn ofynnol i chi fodloni Cyngor Bwrdeistref Sirol Torfaen bod eich plentyn yn cael addysg addas. Rhaid gwneud hynny o fewn 15 diwrnod o ddyddiad cyflwyno'r hysbysiad hwn.

Edrychaf ymlaen at glywed gennych mewn perthynas â'm cais, a hynny o fewn yr amser a nodir uchod.

ENW

**Swyddog Addysg yn y Cartref
Gwasanaethau Plant a Theuluoedd**

² www.legislation.gov.uk/ukpga/1996/56/section/437

Atodiad 13 Templed hysbysiad gorchymyn mynychu'r ysgol

(plentyn heb CDU sy'n enwi ysgol)

CHILDREN AND FAMILY SERVICES
GWASANAETHAU PLANT A THEULUOEDD
Strategic Director, Children and Family Services
Cyfarwyddwr Strategol, Gwasanaethau Plant a Theuluoedd
Jason O'Brien



Your ref/Eich cyf:

Our ref/Ein cyf: EHE

Date/Dyddiad:

Please contact/Cysyllter â:

Direct line/Llinell ffôn:

Direct fax/Llinell ffacs:

Email/Ebost:

Annwyl [enw'r rhiant],

Ysgrifennais atoch ar **[dyddiad]** yn gofyn i chi fynd ati i fodloni'r awdurdod lleol fod **[enw'r plentyn]** yn derbyn addysg addas, a hynny o fewn 15 diwrnod o'r adeg y cyhoeddwyd yr hysbysiad hwn. Mae mwy na 15 diwrnod bellach wedi mynd heibio. Ar ran yr awdurdod lleol, ystyriaif y dylai **[enw'r plentyn/plant]** fynychu'r ysgol ac rwy'n bwriadu cyflwyno gorchymyn mynychu'r ysgol i chi.

Yn y gorchymyn mynychu'r ysgol, mae'r awdurdod lleol yn bwriadu enwi **[enw'r ysgol]** yn y gorchymyn ac enwi'r ysgol/ion g/canlynol y maent o'r farn ei/eu bod yn ddewis/ddewisiadau amgen addas.

-
-
-

Os byddwch yn dewis un o'r ysgolion a enwir uchod o fewn 15 diwrnod o'r dyddiad y rhoddir yr hysbysiad hwn i chi, bydd yr awdurdod yn enwi'r ysgol honno yn y gorchymyn.

Fel arall, os bydd un o'r canlynol yn digwydd o fewn 15 diwrnod o ddyddiad cyflwyno'r hysbysiad i chi, bydd yr ysgol berthnasol yn cael ei henwi yn y Gorchymyn yn unol â hynny:

1 Rydych yn gwneud cais i gael eich derbyn mewn ysgol a gynhelir, ac yn rhoi gwybod i mi os yw'r ysgol mewn ardal awdurdod lleol arall, a chynigir lle i **[enw'r plentyn]** yn yr ysgol yn dilyn y cais.

2 Rydych yn gofyn i'r awdurdod hwn ddarparu lle i **[enw'r plentyn]** mewn ysgol nas gynhelir gan awdurdod lleol, a chynigir lle i **[enw'r plentyn]** mewn ysgol o'r fath yn rhan o drefniadau a wnaed gan yr awdurdod hwn, i ni dalu'r ffioedd dan adran 517 Deddf Addysg 1996.

3 Rydych yn gwneud cais am le i **[enw'r plentyn]** mewn ysgol nas gynhelir gan awdurdod lleol a rhoi gwybod i ni am eich cais heb ofyn i ni dalu'r ffioedd; a chynigir lle i **[enw'r plentyn]**; ac mae'r ysgol yn addas i oedran, gallu a dawn **[enw'r plentyn]** ac unrhyw anghenion dysgu ychwanegol a allai fod gan **[enw'r plentyn]**.

NEU (dileer fel y bo'n briodol)

Ar ôl ystyried anghenion **[enw'r plentyn]**, **nid** wyf yn ystyried bod unrhyw ysgolion amgen addas yn [enw'r awdurdod lleol]. Oni fyddwch yn awgrymu ysgol arall sy'n addas, bydd yr awdurdod lleol yn enwi **[enw'r ysgol]** yn y gorchymyn.

Oni bai bod gennych wybodaeth sy'n cadarnhau eich bod yn darparu addysg llawn amser addas ac effeithlon sy'n addas i oedran(au), gallu(galluoedd) a dawn/doniau eich plentyn/plant ac unrhyw anghenion dysgu ychwanegol a allai fod gan eich plentyn/plant, bydd yr awdurdod lleol yn cyhoeddi'r gorchymyn mynychu'r ysgol ar ôl 15 diwrnod arall o ddyddiad y llythyr hwn.

Yn gywir,

ENW
Swyddog Addysg yn y Cartref
Gwasanaethau Plant a Theuluoedd

Atodiad 14 Templed gorchymyn mynychu'r ysgol

CHILDREN AND FAMILY SERVICES
GWASANAETHAU PLANT A THEULUOEDD
Strategic Director, Children and Family Services
Cyfarwyddwr Strategol, Gwasanaethau Plant a Theuluoedd
Jason O'Brien



Your ref/Eich cyf:

Our ref/Ein cyf: EHE

Date/Dyddiad:

Please contact/Cysyllter â:

Direct line/Llinell ffôn:

Direct fax/Llinell ffacs:

Email/Ebost:

Annwyl [enwau'r rhieni]

Cyngor Bwrdeistref Sirol Torfaen ("yr Awdurdod")

Am eich bod chi, [enw'r rhiant], o [cyfeiriad y rhiant], sef rhiant* plentyn o oedran ysgol orfodol yn ardal yr Awdurdod, wedi methu â bodloni'r Awdurdod, yn unol â gofynion yr hysbysiad a gyflwynwyd i chi dan adran 437(1) Deddf Addysg 1996 gan yr Awdurdod ar [dyddiad yr hysbysiad] bod [enw'r plentyn] yn derbyn addysg addas, naill ai drwy fynychu'r ysgol yn rheolaidd neu fel arall.

Ac o'r herwydd, ym marn yr awdurdod lleol, dylai, [enw'r plentyn] fynychu'r ysgol.

Mae'n ofynnol i chi sicrhau bod [enw'r plentyn] yn dod yn ddisgybl cofrestredig yn yr ysgol ganlynol:

[Nodwch enw a chyfeiriad llawn yr ysgol a dilëwch yr adrannau perthnasol o'r testun canlynol, neu'r cyfan ohono, fel sy'n ofynnol yr ôl yr achos]

sef yr ysgol [a bennwyd gan yr Awdurdod] [a ddewiswyd gennych chi] [a bennwyd gan gyfarwyddyd Gweinidogion Cymru] [fel yr ysgol a enwir yn y Gorchymyn hwn] [a bennwyd yn natganiad y plentyn o dan adran 324 o Ddeddf Addysg 1996] [a bennwyd yng nghynllun datblygu unigol y plentyn dan Rhan 2 [Deddf Anghenion Dysgu Ychwanegol a'r Tribiwnlys Addysg \(Cymru\) 2018](#)].

Mae methu â chydymffurfio â gofynion y gorchymyn hwn yn drosedd oni allwch brofi bod [enw'r plentyn] yn derbyn addysg addas heblaw yn yr ysgol.

Yn gywir,

ENW
Swyddog Addysg yn y Cartref
Gwasanaethau Plant a Theuluoedd