



**Cyngor Bwrdeistref Sirol Torfaen**

**Ardoll Seilwaith Cymunedol  
Drafft Atodlen Codi Tâl  
a  
Drafft Rhestr Seilwaith Rheoliad 123**

**Rhagfyr 2017**

# Cynnwys

## Tudalen

1. Cyflwyniad	3
2. Ymgynghoriad	3
3. Drafft Cyfraddau ASC Ardoll Seilwaith Cymunedol	4
▪ Cyfraddau ASC Datblygu Preswyl	4
▪ Cyfraddau ASC Datblygu Adwerthu	5
▪ Cyfraddau ASC Pob tir arall a defnyddiau 'Sui Generis'	5
4. Cyfrif yr ASC	6
5. Polisi Rhandalu ASC	6
6. Eithriadau ASC	7
7. Sut Bydd ASC yn cael ei chasglu?	8
8. Sut bydd ASC yn cael ei gwario?	8
9. Camau Nesaf	9
10. Monitro	9
Atodiad A: Mapiau Ardaloedd Talu ASC	10
Atodiad B: Drafft Rhestr Seilwaith Rheoliad 123	20
Atodiad C: Tystiolaeth ASC CBS Torfaen	20

# Ardoll Seilwaith Cymunedol - Drafft Atodlen Codi Tâl

## 1. Cyflwyniad

- 1.1 Mae'r ddogfen hon yn gosod allan Drafft Atodlen Codi Tâl arfaethedig Ardoll Seilwaith Cymunedol (ASC) Torfaen, Polisi Arfaethedig Rhandaliadau ASC a Drafft Rhestr Seilwaith Rheoliad 123 ar gyfer ei hardal. Bydd arian ASC yn cael ei defnyddio i ariannu seilwaith i gefnogi cyflenwi Cynllun Datblygu Lleol Torfaen oddi wrth ddatblygiad newydd yn yr ardal.
- 1.2 Mae Drafft yr Atodlen Codi Tâl yn gosod allan y cyfraddau ASC mae'r Cyngor yn bwriadu codi a pha fathau o ddatblygiad newydd fydd yn gorfod talu. Mae'n ofynnol ein bod ni'n paratoi ac yn cyhoeddi rhestr o'r holl seilwaith sy'n gymwys ar gyfer ariannu gan yr ASC. Mae hon i'w gweld yn Rhestr Seilwaith Rheoliad 123 Drafft.
- 1.3 Mae'r Atodlen Codi Tâl wedi ei pharatoi yn unol â'r Ddeddf Cynllunio 2008 (fel y'i diwygiwyd gan Ddeddf Lleoliaeth 2011); Rheoliadau ASC 2010 (fel y'i diwygiwyd); "Ardoll Seilwaith Cymunedol: Cyfarwyddyd Paratoi Atodlen Codi Tâl" Llywodraeth Cymru (2011); Cyfarwyddyd ASC Statudol Ar-lein y Weinyddiaeth Cymunedau a Llywodraeth Leol (Chwefror 2014); ac Adroddiad Harman "Profi Ymarferoldeb Cynlluniau Lleol: Cyngor i Gynllunwyr (Mehefin 2012).
- 1.4 Mae'r Atodlen Codi Tâl Drafft yn cael ei gyhoeddi fel ail gam gosod Tâl ASC i Dorfaen. Yn dilyn ymgynghoriad ar Atodlen Drafft Rhagarweiniol ASC yn 2016 mae'r Cyngor wedi ystyried canlyniadau'r ymgynghoriad ac wedi paratoi'r Atodlen Codi Tâl ASC Drafft. Cymeradwywyd hon gan y Cyngor Llawn ar 17eg Medi 2017. Mae manylion ar ymgynghoriad Cam 1 ar Ddrafft Rhagarweiniol yr Atodlen Codi Tâl a ddaeth i ben yn Rhagfyr 2016 i'w gweld trwy'r ddolen isod.

## 2. Ymgynghoriad

- 2.1 Bydd ymgynghoriad cyhoeddus am saith wythnos ar Ddrafft yr Atodlen Codi Tâl gan ddechrau ar 11<sup>eg</sup> Rhagfyr **2017 – 29<sup>ain</sup> Ionawr 2018**. Mae'r dogfennau ymgynghorol a Ffurflenni Sylwadau swyddogol (Cymraeg / Saesneg) ar gael i'w lawrlwytho am ddim trwy ddefnyddio'r ddolen ganlynol :-

[www.torfaen.gov.uk/cy/CIL](http://www.torfaen.gov.uk/cy/CIL)

Mae copïau papur o'r dogfennau ymgynghorol ar gael i'w harchwilio yn Swyddfa Tŷ Blaen Torfaen y cyngor (cyfeiriad isod) yn ystod yr wythnos rhwng 9.00am -1.00pm a thrwy wneud apwyntiad gyda'r Tîm Blaengynllunio o 1.00pm - 5.00pm o ddydd Llun i ddydd Iau ac o 1.00pm - 4.30pm ar ddydd Gwener. Gellir hefyd eu prynu o'r un cyfeiriad

- 2.2 Byddwn yn ddiolchgar pe baech yn gallu gwneud eich sylwadau ar Ddrafft yr Atodlen Codi Tâl ar y ffurflen swyddogol (Cymraeg neu Saesneg) a'i danfon trwy e-bost at [ldp@torfaen.gov.uk](mailto:ldp@torfaen.gov.uk); neu yn ysgrifenedig ar ffurflen swyddogol, os yn bosibl at :-  
**Tîm Blaengynllunio, Tŷ Blaen Torfaen, Ffordd Panteg, Y Dafarn Newydd, Pont-y-pŵl, Torfaen, NP4 0LS, erbyn 11.59pm ar nos Lun 29<sup>ain</sup> Ionawr 2018.**
- 2.3 Rydym yn croesawu gohebiaeth yn Gymraeg ac yn Saesneg. Bydd gohebiaeth yn Gymraeg yn cael ateb yn Gymraeg ac ni fydd yn arwain at oedi. Caiff eich sylwadau

eu cydnabod a'u hadrodd yn ôl, ar ffurf gryno, wrth gyfarfod y Cyngor yn y dyfodol cyn cyflwyno'r Atodlen Codi Tâl Drafft ar gyfer Archwiliad fel y nodwyd yn Amserlen yr ASC yn adran 9 y ddogfen hon. Yn olaf, os oes angen gwybodaeth bellach arnoch chi neu os oes gennych chi unrhyw gwestiynau yna cysylltwch os gwelwch yn dda â'r Tîm Blaengynllunio ar 01633 648039 / 648140 neu e-bostiwch [ldp@torfaen.gov.uk](mailto:ldp@torfaen.gov.uk)

- 2.4 **Hysbysiad Diogelu Data** - Nodwch os gwelwch yn dda na all sylwadau gael eu trin yn gyfrinachol ac fe fyddan nhw ar gael i'r cyhoedd gael eu gweld; efallai cânt eu cyhoeddi ar wefan y Cyngor (gyda'ch manylion personol wedi eu dileu) a'u tynnu oddi yno pan gaiff yr ASC ei mabwysiadu; a gallant o bosibl fod yn destun cais o dan Ddeddf Rhyddid Gwybodaeth 2000. Byddwn y cadw eich manylion ar ein bas data ar gyfer yr ymgynghoriad ASC trwy gydol y broses ymgynghorol, oni byddwch yn gofyn yn ysgrifenedig i dynnu'ch sylwadau yn ôl a/neu i gael eich tynnu o'r bas data. Ni fyddwch wedyn yn derbyn gohebiaeth gan y Cyngor ynglŷn â'r ASC.

### 3. Cyfraddau Drafft ASC

- 3.1 CBS Torfaen yw'r Awdurdod Codi Tâl a'r awdurdod casglu at ddibenion codi tâl a chasglu Ardoll Seilwaith Cymunedol Torfaen. Mae'r ASC ond yn berthnasol i ardal weinyddol Awdurdod Cynllunio Lleol Bwrdeistref Sirol Torfaen, yn eithrio'r ardal o fewn Parc Cenedlaethol Bannau Brycheiniog. Cyfrifoldeb Awdurdod y Parc Cenedlaethol yw gosod a chasglu ASC yn yr ardal honno.
- 3.2 Mae Torfaen wedi mabwysiadu Cynllun Datblygu Lleol ac mae Adroddiad Asesiad Seilwaith Torfaen (Awst 2016) a Diweddariad (Hydref 2017) wedi nodi bwlch cyllido seilwaith cydgasgledig sy'n cyfiawnhau codi tâl ASC. Canfyddiad Asesiad Ymarferoldeb Datblygiad Torfaen (Awst 2016) a'r Diweddariad Ymarferoldeb (Hydref 2017) wrth asesu holl ddefnydd tiroedd mai dim ond safleoedd preswyl dros 10 o drigfannau yn ardaloedd gwerth uwch y Fwrdeistref Sirol, a Defnyddiau Manwerthu A1 a warysau manwerthu sui generis 400m<sup>2</sup> y tu allan i'r canolfannau tref penodedig sydd yn gallu talu ASC. Felly mae'r Cyngor yn bwriadu codi ASC ar y cyfraddau, fesul punt y metr sgwâr, yn nhablau 1 - 3 isod.

#### **Cyfraddau ASC i Ddatblygiadau Preswyl**

- 3.3 Bydd y gyfradd ASC ar gyfer datblygiad preswyl (Dosbarth Defnydd C3 - Tai Preswyl yn cael ei godi ar gyfraddau gwahanol ar draws y Fwrdeistref Sirol (ac eithrio'r rhan honno o fewn Parc Cenedlaethol Bannau Brycheiniog) ar sail tystiolaeth ymarferoldeb. Mae cyfraddau ASC preswyl a awgrymir (fesul punt y metr sgwâr) i'w gweld yn **Nhabl 1** isod. Mae mapiau yn dangos lleoliad a ffiniau Parthau Codi Tâl ASC yn **Atodiad A (Mapiau 1 - 5)**.

**Tabl 1: Cyfraddau ASC Datblygiad Preswyl (Dosbarth Defnydd C3)**

Map Rhif.	Parth Codi Tâl Ardal is-Farchnad Dai (cod post neu ardal dyrannu Cynllun Datblygu Lleol)	Cyfradd ASC y m <sup>2</sup>
1	Gogledd Torfaen (NP4 7 & NP4 9)	£0
2	Dwyrain Pont-y-pŵl (NP4 0)	£100
	Ardal Gwaith Strategol Mamheilad (Polisi Cynllun Datblygu Lleol SAA4)	£50
3	Gorllewin Pont-y-pŵl (NP4 5, NP4 6 & NP4 8)	£0
4	Gogledd a Gorllewin Cwmbrân (NP44 1, NP44 4 & NP44 5)	£50
5	De Ddwyrain Cwmbrân (NP18 1, NP44 2, NP44 3, NP44 6, NP44 7 & NP44 8)	£75
<b>Dosbarth C3 Datblygiadau Preswyl llai na 10 cartref, os ydy maint y safle'n gyfan o dan 0.33ha (ardal safle net y mae modd datblygu) trwy Fwrdeistref Sirol Torfaen.</b>		<b>£0</b>

**Cyfraddau ASC Datblygu Manwerthu**

- 3.4 Yn dilyn yr ymgynghoriad ar Ddrafft Rhagarweiniol yr Atodlen Codi Tâl mae swyddogion wedi cytuno bod y diffiniad arfaethedig ar gyfer ASC manwerthu yn or-gymhleth ac maen nhw wedi cynnig diffiniad wedi ei symleiddio sydd hefyd wedi gostwng trothwy'r archfarchnad A1 i 400m<sup>2</sup> (net) a throsodd (i lawr o 800m<sup>2</sup>). Mae'r dystiolaeth yn dangos na fyddai hyn yn bygwth gallu safleoedd a maint y datblygiad manwerthu a adnabyddwyd yn y CDLI i gael eu datblygu'n ymarferol. Bydd y cyfraddau ASC ar gyfer defnydd manwerthu A1 (o fewn Dosbarth Defnydd A1 a defnydd 'sui generis' a enwyd) yn amrywio ar draws y Fwrdeistref Sirol (ac eithrio'r rhan honno sydd ym Mharc Cenedlaethol Bannau Brycheiniog) yn ôl lleoliad a maint y siop fel y gosodir allan yn **Nhabl 2** isod. Mae mapiau yn dangos lleoliad a ffiniau'r Parthau Codi Tâl ASC perthnasol yn **Atodiad A (Mapiau 6 a 6A - 6C)**.

**Tabl 2: Cyfraddau ASC Datblygiad Manwerthu (Dosbarth Defnydd A1 a defnydd 'sui generis' a enwyd).**

Map Rhif.	Math o Ddatblygiad - Dosbarth Defnydd a Lleoliad	Cyfradd ASC y m <sup>2</sup>
6	Defnyddiau Manwerthu Dosbarth A1 a defnyddiau warysau manwerthu 'sui generis' 400m <sup>2</sup> a throsodd (net / llawr gwerthu) y tu allan i Ganol Trefi Blaenafon, Cwmbrân a Phont-y-pŵl	£250
6A	Ffiniau Canol Tref Blaenafon	£0
6B	Ffiniau Canol Tref Pont-y-pŵl	£0
6C	Ffiniau Canol Tref Cwmbrân	£0

**Cyfradd ASC Pob Tir Arall a Defnyddiau 'Sui Generis'**

- 3.5 Mae'r gyfradd ASC ar gyfer pob tir arall: Defnydd A1 nad sydd yn nhabl 2 uchod; Dosbarthiadau Defnydd Tir (A2-A3, B1-B8, C1-C2, C4 a D1-D2); a Defnyddiau 'Sui Generis' trwy Fwrdeistref Sirol Torfaen (ac eithrio'r rhan honno sydd ym Mharc Cenedlaethol Bannau Brycheiniog) yn **Nhabl 3** isod.

**Tabl 3: Cyfradd ASC Pob Defnydd Tir Arall a Defnydd ‘Sui Generis’**

Dosbarth Defnydd a lleoliad	Cyfradd ASC y m <sup>2</sup>
Pob Defnydd arall Dosbarth A1 yng Nghanol Trefi Blaenafon, Pont-y-pŵl a Chwmbrân a llai na 400m <sup>2</sup> mewn lleoedd eraill; a Defnyddiau Dosbarth A2-A3, B1-B8, C1-C2. D1-D2 a ‘Sui Generis’ trwy Fwrdeistref Sirol Torfaen	£0

#### 4. Cyfri'r ASC

- 4.1 Bydd y cyfanswm taladwy yn cael ei gyfrif ar yr amser y bydd y caniatâd cynllunio yn caniatáu yn gyntaf y datblygiad taladwy yn unol â'r fformiwla yn Rheoliad 40 y Rheoliadau ASC (y'i diwygiwyd gan Rheoliadau 2014) fel a ganlyn:

**Tabl 4: Fformiwla Cyfrif ASC**

$\frac{R \times A \times I_p}{I_c}$
R = Y Gyfradd ASC sydd yn Nhabl 1 a Thabl 2 uchod A = Yr ardal net dybiedig lle gellir codi tâl ar gyfradd R <sup>1</sup> I <sub>p</sub> = Ffigwr y mynegai am y flwyddyn y rhoddwyd caniatâd cynllunio I <sub>c</sub> = Ffigwr y mynegai am y flwyddyn y daeth yr atodlen codi tâl i rym

<sup>1</sup> Mae Rheoliad ASC 40(6) yn rhoi gwybodaeth bellach ar sut i gyfrif A

- 4.2 Bydd ASC yn cael ei godi ar y cynnydd net i'r gofod llawr mewnol gros mewn datblygiad. Ble mae adeiladau yn cael eu dymchwel, bydd cyfanswm gofod y llawr sy'n cael ei ddymchwel yn cael ei osod yn erbyn gofod llawr yr adeiladau newydd, a bwrw bod yr adeiladau yn cael eu defnyddio'n gyfreithlon cyn eu dymchwel. Pan fo cyfanswm taladwy yn llai na £50 fe'i hystyrir i fod yn sero.
- 4.3 Pan fo mwy nag un dosbarth defnydd mewn datblygiad mae'r datblygiad taladwy ym mhob dosbarth defnydd yn cael ei gyfrif ar wahân ac yna'n cael eu cyfuno i ganfod cyfanswm.
- 4.4 Pan fo Caniatâd Cynllunio Amlinellol yn caniatáu i ddatblygiad fynd ymlaen cam wrth gam, mae pob cam yn ddatblygiad taladwy. Yn achos Caniatâd Cynllunio Amlinellol ble mae'r gofod llawr heb ei bennu, bydd y swm yn cael ei gyfrif ar adeg cyflwyno materion neilltuedig a bydd y swm yn daladwy yn dilyn cymeradwyo'r materion neilltuedig

#### 5. Polisi Rhandalu

- 5.1 Mae'r Cyngor yn bwriadu cyflwyno polisi rhandalu i gydnabod efallai na fydd hi'n ymarferol i dalu'r ASC mewn un taliad. Mae polisi arfaethedig rhandaliadau ASC yn Nhabl 5 isod:

**Tabl 5: Polisi Arfaethedig Rhandaliadau ASC CBST**

Cyfanswm Tâl ASC	Nifer y rhandaliadau	Cyfnod Talu
Unrhyw swm llai na £10,000	1	100% o fewn 90 diwrnod i'r dyddiad cychwyn.
£10,000 - £40,000	2	40% o fewn 90 diwrnod i'r dyddiad cychwyn; 60% o fewn 180 diwrnod o'r dyddiad cychwyn.
£40,001 - £100,000	3	30% o fewn 90 diwrnod i'r dyddiad cychwyn; 30% o fewn 180 diwrnod i'r dyddiad cychwyn; 40% o fewn 270 diwrnod i'r dyddiad cychwyn.
£100,001 - £200,000	4	20% ar y diwrnod cychwyn 25% o fewn 180 diwrnod i'r dyddiad cychwyn; 25% o fewn 270 diwrnod i'r dyddiad cychwyn; 30% o fewn 360 diwrnod i'r dyddiad cychwyn.
£200,001 - £1,000,000	4	20% ar y diwrnod cychwyn; 25% o fewn 180 diwrnod i'r dyddiad cychwyn; 25% o fewn 360 diwrnod i'r dyddiad cychwyn; 30% o fewn 540 diwrnod i'r dyddiad cychwyn.
£1000,001 - £2,000,000	5	15% ar y diwrnod cychwyn; 15% o fewn 180 diwrnod i'r dyddiad cychwyn; 20% o fewn 360 diwrnod i'r dyddiad cychwyn; 20% o fewn 540 diwrnod i'r dyddiad cychwyn; 30% o fewn 720 diwrnod i'r dyddiad cychwyn.
Trafodir rhandaliadau ar gyfer ASC dros £2,000,000 yn uniongyrchol â'r datblygwr.		

- 5.2 Diffinnir cychwyn datblygiad yn yr un ffordd ag y'i diffinnir yn neddfwriaeth gynllunio, oni bai bod caniatâd cynllunio wedi'i rhoi ar ôl cychwyn.
- 5.3 Pan fydd caniatâd cynllunio yn cael ei rhoi yn ôl-weithredol oherwydd bod y datblygiad wedi ei gwblhau eisoes, y dyddiad cychwyn at ddibenion ASC bydd dyddiad rhoi'r caniatâd.

## 6. Eithriadau ASC

- 6.1 Mae'r Rheoliadau ASC yn nodi'r math canlynol o ddatblygiad sydd wedi eu heithrio o dalu ASC:
- Datblygiadau bach ble bydd ardal mewnol gros yr adeilad newydd neu estyniad yn llai na 100 metr sgwâr, oni bai bod y datblygiad yn cynnwys un neu fwy o gartrefi;
  - Datblygu adeiladau neu adeiladwaith nad yw pobl yn mynd i mewn iddynt fel arfer neu mae pobl yn mynd iddynt yn achlysurol er mwyn archwilio neu i gynnal peirianwaith (h.y. peilonau, tyrbinau gwynt ac is-orsafoedd trydan);
  - Ble mae perchennog y tir yn sefydliad elusennol a bydd y datblygiad yn cael ei ddefnyddio yn gyfan gwbl neu yn bennaf at ddibenion elusennol;
  - Mae Tai Cymdeithasol (a elwir hefyd yn Dai Fforddiadwy) yn gymwys ar gyfer rhyddhad rhag ASC. Mae Rheoliadau 49-54 y Rheoliadau ASC (2010) (fel y'i diwygiwyd) yn gosod allan yr amodau a'r drefn ar gyfer rhyddhad; a



- Hunanadeliadu tai ble mae cartref yn cael ei adeiladu gan y person a fyddai fel arfer yn gyfrifol am dalu (gan gynnwys pan gaiff ei adeiladu trwy gomisiwn gan y person hwnnw) ac mae'r person hwnnw yn byw yno fel ei unig neu brif cartref.

## 7. Sut bydd ASC yn cael ei chasglu?

- 7.1 Bydd yr ardoll yn daladwy o ddyddiad cychwyn datblygiad. Pan rhoddir caniatâd bydd y Cyngor yn cyhoeddi hysbysiad rhwymedigaeth yn gosod allan y swm y bydd rhaid ei dalu pan fydd y gwaith yn dechrau. Bydd yn gosod allan y broses talu a chanlyniadau posibl o beidio â thalu
- 7.2 Cyfrifoldeb perchennog y tir y mae'r datblygiad arno yw talu'r ASC. Os gwerthir y tir mae'r cyfrifoldeb yn trosglwyddo i'r perchennog newydd.
- 7.3 Rhaid i'r sawl sy'n gyfrifol gyflwyno hysbysiad cychwyn i'r Cyngor cyn dechrau ar ddatblygiad. Bydd y Cyngor fel yr Awdurdod Codi Tâl, yn cyflwyno Hysbysiad Tâl ar bob person sy'n gyfrifol am dalu'r ASC sy'n berthnasol i'r datblygiad.

## 8. Sut bydd ASC yn cael ei gwario?

- 8.1 Yn unol â'r Rheoliadau ASC, mae'n rhaid i'r Cyngor gyhoeddi rhestr o'r seilwaith y gall cyllid ASC ei ariannu. Mae Drafft Rhagarweiniol Rhestr Seilwaith Rheoliad 123 yn Atodiad B.
- 8.2 Fel rhan o'r Cynllun Datblygu Lleol ystyriodd y Cyngor y seilwaith yr oedd angen i gynnal y Cynllun Datblygu Lleol. Mae'r anghenion seilwaith yn seiliedig ar hyn ond maen nhw wedi eu diweddarau er mwyn adlewyrchu blaenoriaethau newydd. Mae'r anghenion seilwaith i'w gweld yn Adroddiad Asesu Seilwaith CBST (Awst 2016) a Diweddariad 2017. Mae'r dogfennau yn gosod allan y seilwaith y mae ei angen er mwyn cefnogi twf yn y Cynllun Datblygu Lleol ynghyd â chynlluniau seilwaith strategol eraill a allai gefnogi datblygiad yr ardal. Rhoddwyd gwybodaeth ynglŷn â chost seilwaith, ffynonellau ariannol a chyfrifoldeb am gyflenwi ble roedd hyn yn hysbys a'r bwch ariannu cyfansymiol amcangyfrifedig. Bwriedir i ASC gyfrannu at y bylchau (naill ai'n gyfan gwbl neu'n rhannol) rhwng ffynonellau arian presennol (i'r graddau yr ydym yn gwybod amdanynt) a'r gost o ddarparu seilwaith.
- 8.3 Mae Drafft Rhagarweiniol Rhestr Seilwaith 123, sydd yn Atodiad B, wedi cael ei baratoi er mwyn cefnogi'r Atodlen Codi Tâl ASC; Ac yn gosod allan y mathau o seilwaith fydd yn gymwys i'w hariannu trwy ASC. Ni all yr eitemau seilwaith hynny sydd ar y rhestr yma gael eu hariannu wedyn trwy Oblygiadau Cynllunio Adran 106.
- 8.4 Ni fydd yr arian a godir trwy ASC yn ddigon i ddarparu'r holl eitemau seilwaith y byddai'r Cyngor yn dymuno cyflenwi. Felly, nid yw cynnwys eitem o seilwaith ar Rhestr Seilwaith Rheoliad 123 yn ymrwmo'r Cyngor i ariannu'r seilwaith hwnnw trwy ASC. Bydd penderfyniadau ar y seilwaith a fydd yn cael ei gyflenwi trwy ASC yn dibynnu ar flaenoriaethau'r Cyngor o ystyried y lefelau o gyllid ASC sydd ar gael. Bydd y Cyngor yn cyhoeddi Adroddiad Monitro ASC Blynyddol yn dangos yr arian a dderbyniwyd a'r prosiectau a ariannwyd. Bydd y Rhestr Seilwaith Rheoliad 123 yn cael ei hadolygu'n flynyddol er mwyn adlewyrchu blaenoriaethau newydd fel rhan o'r ardoll a gall newid ar unrhyw adeg felly.
- 8.5 Yn unol â'r Rheoliadau ASC, bydd 15% o unrhyw gyllid ASC a dderbynnir yn cael ei drosglwyddo i'r Cyngor Tref neu Gymuned dros yr ardal ble mae'r datblygiad; a bydd 5% yn cael ei gadw gan y Cyngor at gostau gweinyddol sefydlu a rhedeg ASC.



## 9. Camau Nesaf

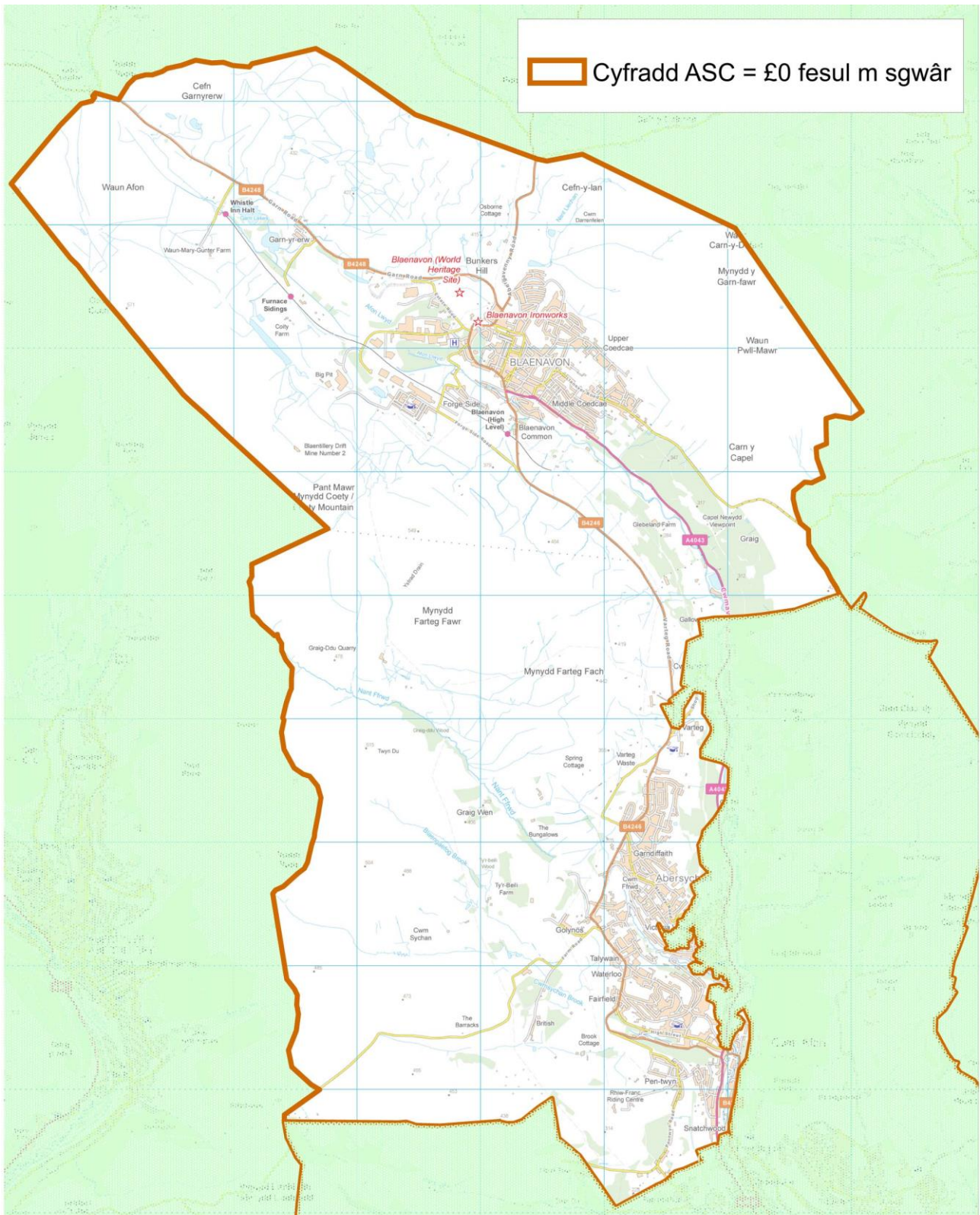
- 9.1 Yn dilyn yr ymgynghoriad yma dros gyfnod o chwech wythnos, mae camau nesaf y broses i baratoi'r ASC a'r amserlenni amcan yn y tabl isod. Amcangyfrifir y bydd y Tâl ASC yn weithredol yn Ebrill 2018.

Cam ym Mharatodau ASC	Amserlen
Ymgynghoriad Drafft Atodlen Codi Tâl a Rhestr Seilwaith	Rhagfyr 2017 – Ionawr 2018
Cyflwyno ar gyfer archwilio	Mehefin 2018
Archwilio ASC	Medi 2018
Adroddiad yr Archwilydd ASC	Rhagfyr 2018
Cymeradwyo a Chyhoeddi Atodlen Codi Tâl	Ionawr 2019
Gweithredu Tâl ASC	Chwefror 2019
Adroddiad Monitro Blynyddol	Chwefror 2020

## 10. Monitro

- 10.1 Yn dilyn mabwysiadu'r ASC bydd y Cyngor yn cyhoeddi Adroddiad Monitro Blynyddol ASC a fydd yn rhoi manylion am:
- Faint o arian ASC a dderbyniwyd;
  - Sut y gwariwyd arian yr ASC; a
  - Y swm o arian ASC a gadwyd yn ôl ar gyfer gwariant yn y dyfodol.

## **Atodiad A - Mapiau Parthau Codi Tâl ASC Torfaen**



**TORFAEN  
COUNTY  
BOROUGH**



**BWRDEISTREF  
SIROL  
TORFAEN**

Drawing Title

### Parth Codi Tâl Preswyl ASC Gogledd Torfaen

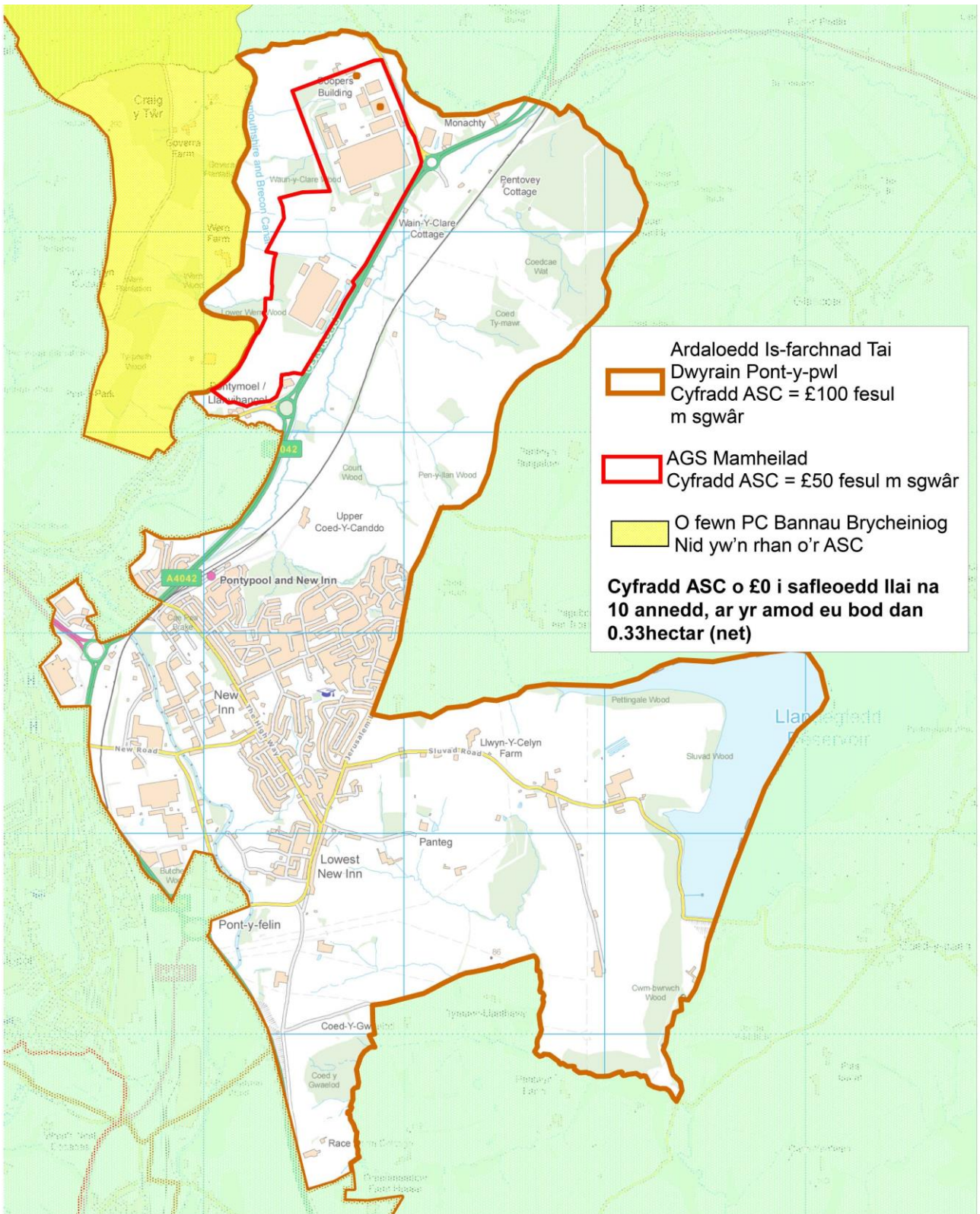
Drawn O.S/DME	Date 28/09/2016	Scale Heb fod i Raddfa	Map Ref <b>MAP 1</b>	Area:
------------------	--------------------	---------------------------	-------------------------	-------

Reproduced from Ordnance Survey with permission of the Controller of Her Majesty's Stationary Office (C) Crown copyright. Unauthorised reproduction infringes Crown copyright and may lead to prosecution/civil proceedings. LICENCE No LA 100023426 2016

**Alison Ward LLB  
Chief Executive**

Athgynhychwyd o Fapiau'r Ordnance Survey gyda chaniatad Rheolwr Llyfrfa Ei Mawrhydi (C) Hawlfraint y Goron. Y mae atgynhychu heb awdurdod yn torri Hawlfraint y Goron a gall arwain at erlyniad neu achosion sifil. RHIF Y TRWYDDED LA 100023426 2016





TORFAEN  
 COUNTY  
 BOROUGH



BWRDEISTREF  
 SIROL  
 TORFAEN

Drawing Title

**Parth Codi Tâl Preswyl ASC Dwyrain Pont-y-pwl ac Mamheilad**

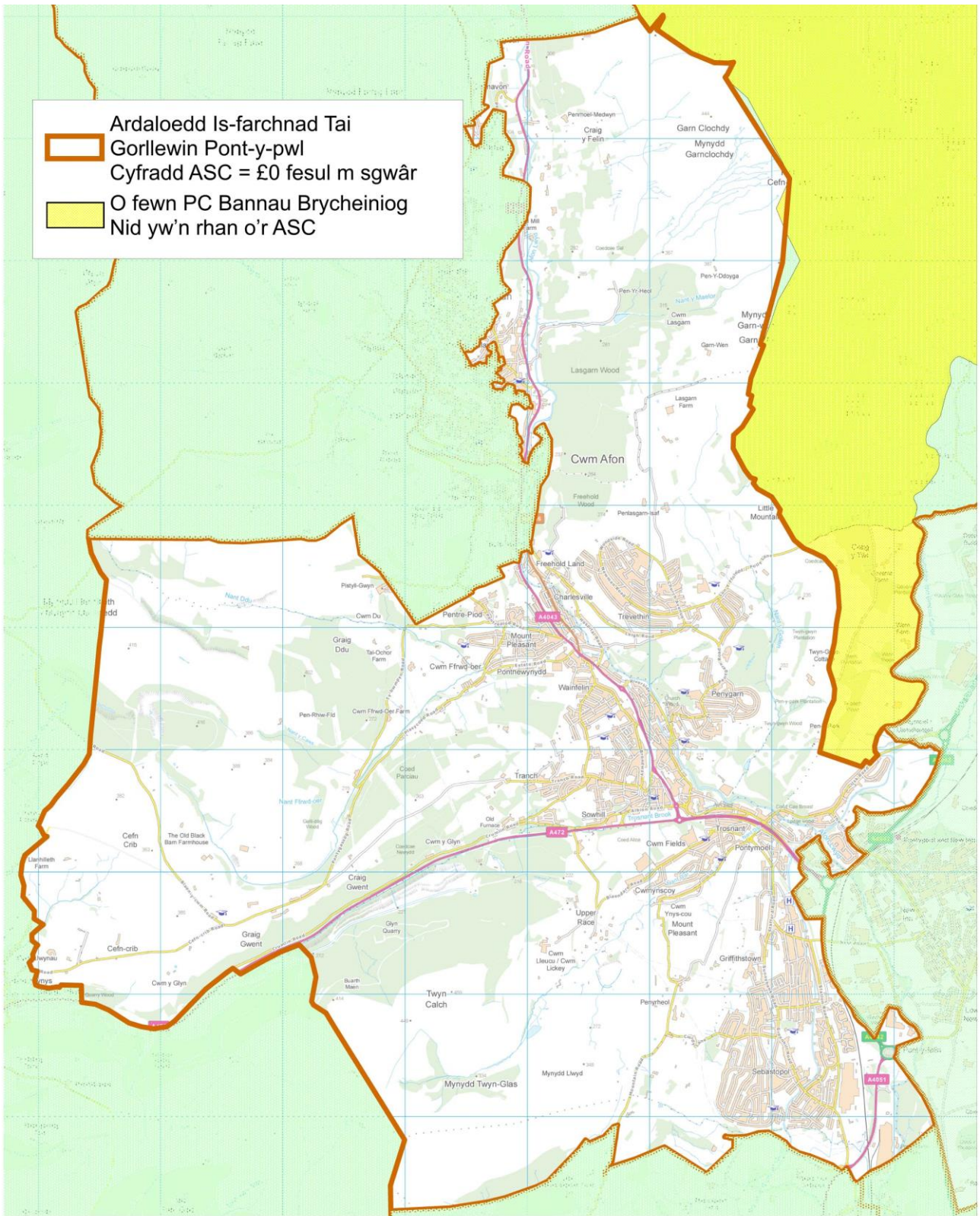
Drawn O.S/DME	Date 28/09/2016	Scale Heb fod i Raddfa	Map Ref <b>MAP 2</b>	Area:
------------------	--------------------	---------------------------	-------------------------	-------

Reproduced from Ordnance Survey with permission of the Controller of Her Majesty's Stationary Office (C) Crown copyright. Unauthorised reproduction infringes Crown copyright and may lead to prosecution/civil proceedings. LICENCE No LA 100023426 2016

Aighnyrhwyd o Fapiau'r Ordnance Survey gyda chaniatad Rheolwr Llyfrfa Ei Mawrhydi (C) Hawlfraint y Goron. Y mae atgynhyrchu heb awdurdod yn torri Hawlfraint y Goron a gall arwain at erlyniad neu achosion sifil. RHIF Y TRWYDDE LA 100023426 2016

**Alison Ward LLB**  
 Chief Executive





Ardaloedd Is-farchnad Tai  
 Gorrlewin Pont-y-pwl  
 Cyfradd ASC = £0 fesul m sgwâr  
 O fewn PC Bannau Brycheiniog  
 Nid yw'n rhan o'r ASC



**Parth Codi Tâl Preswyl ASC Gorrlewin Pont-y-pwl**


Drawn	Date	Scale	Map Ref	Area:
O.S/DME	28/09/2016	Heb fod i Raddfa	<b>MAP 3</b>	

Reproduced from Ordnance Survey with permission of the Controller of Her Majesty's Stationary Office (C) Crown copyright. Unauthorised reproduction infringes Crown copyright and may lead to prosecution/civil proceedings. LICENCE No LA 100023426 2016

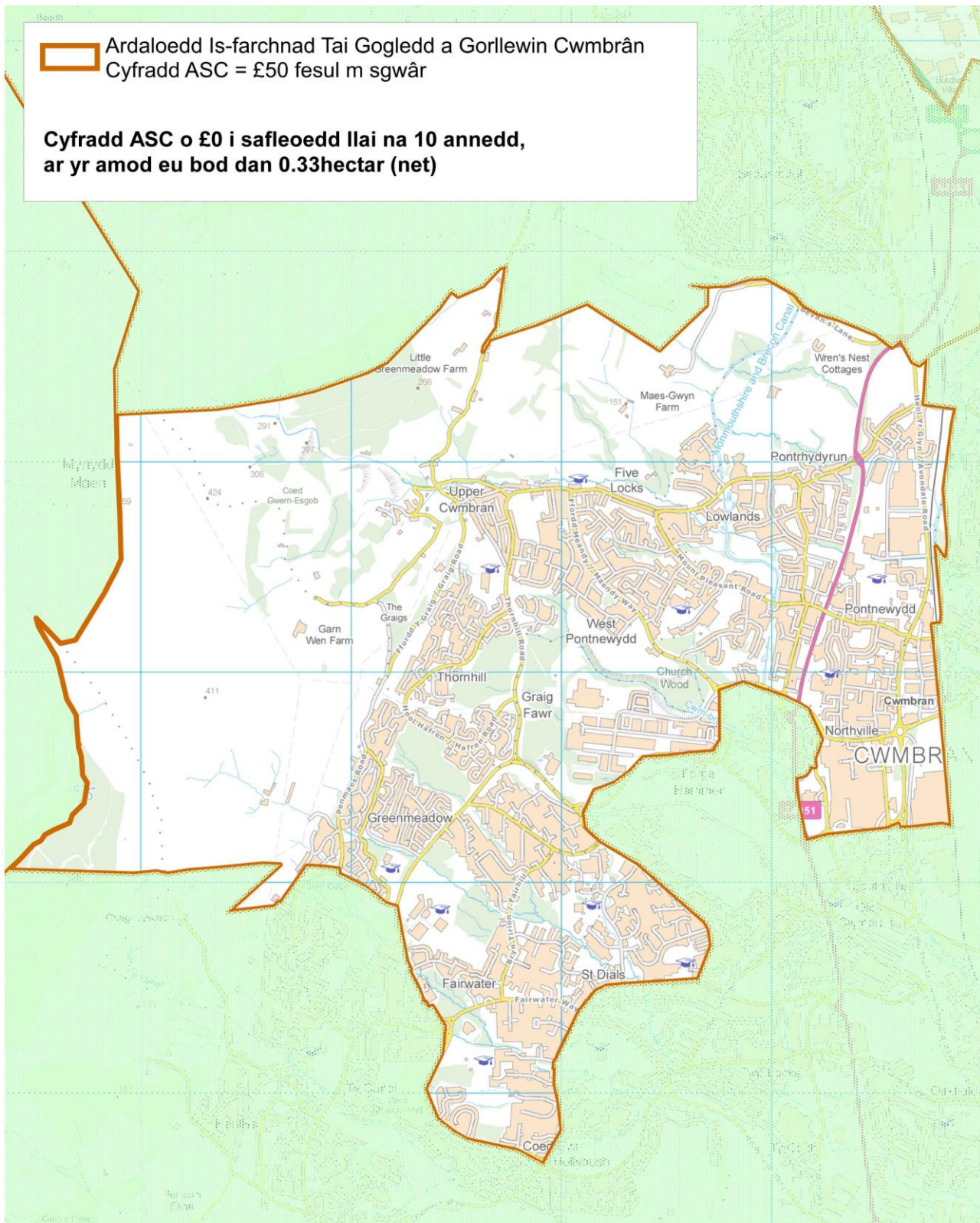
Aighnrychwyd o Fapiau'r Ordnance Survey gyda chaniatad Rheolwr Llyfrfa Ei Mawrhydi (C) Hawlfraint y Goron. Y mae atgynhyrchu heb awdurdod yn torri Hawlfraint y Goron a gall arwain at erlyniad neu achosion sifil. RHIF Y TRWYDDED LA 100023426 2016

**Alison Ward LLB**  
Chief Executive




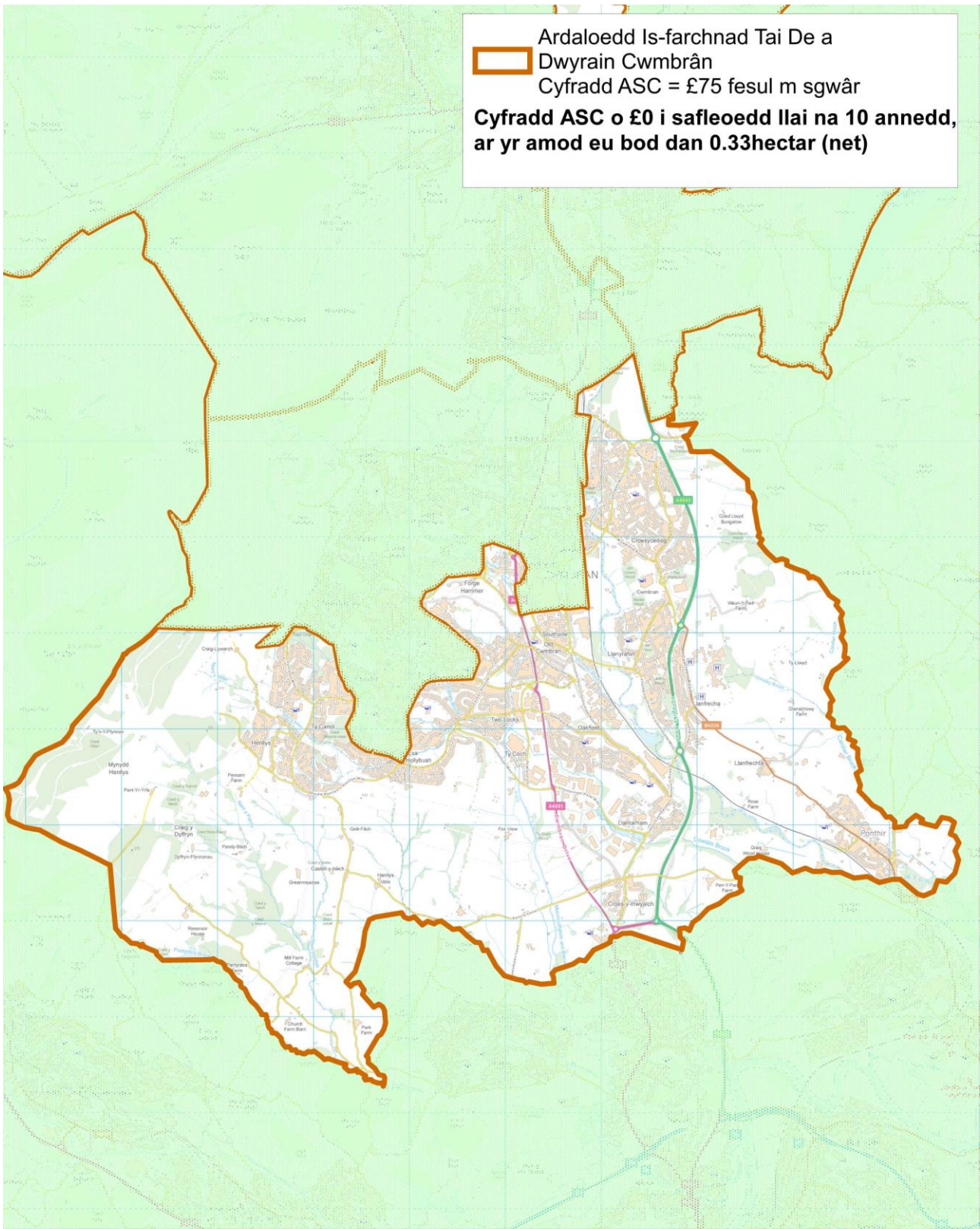
 Ardaloedd Is-farchnad Tai Gogledd a Gorllewin Cwmbrân  
Cyfradd ASC = £50 fesul m sgwâr

**Cyfradd ASC o £0 i safleoedd llai na 10 annedd,  
ar yr amod eu bod dan 0.33hectar (net)**






 Ardaloedd Is-farchnad Tai De a  
 Dwyrain Cwibrân  
 Cyfradd ASC = £75 fesul m sgwâr  
**Cyfradd ASC o £0 i safleoedd llai na 10 annedd,  
 ar yr amod eu bod dan 0.33hectar (net)**



**Drawing Title**  
**Parth Codi Tâl Preswyl ASC De a Dwyrain Cwibrân**

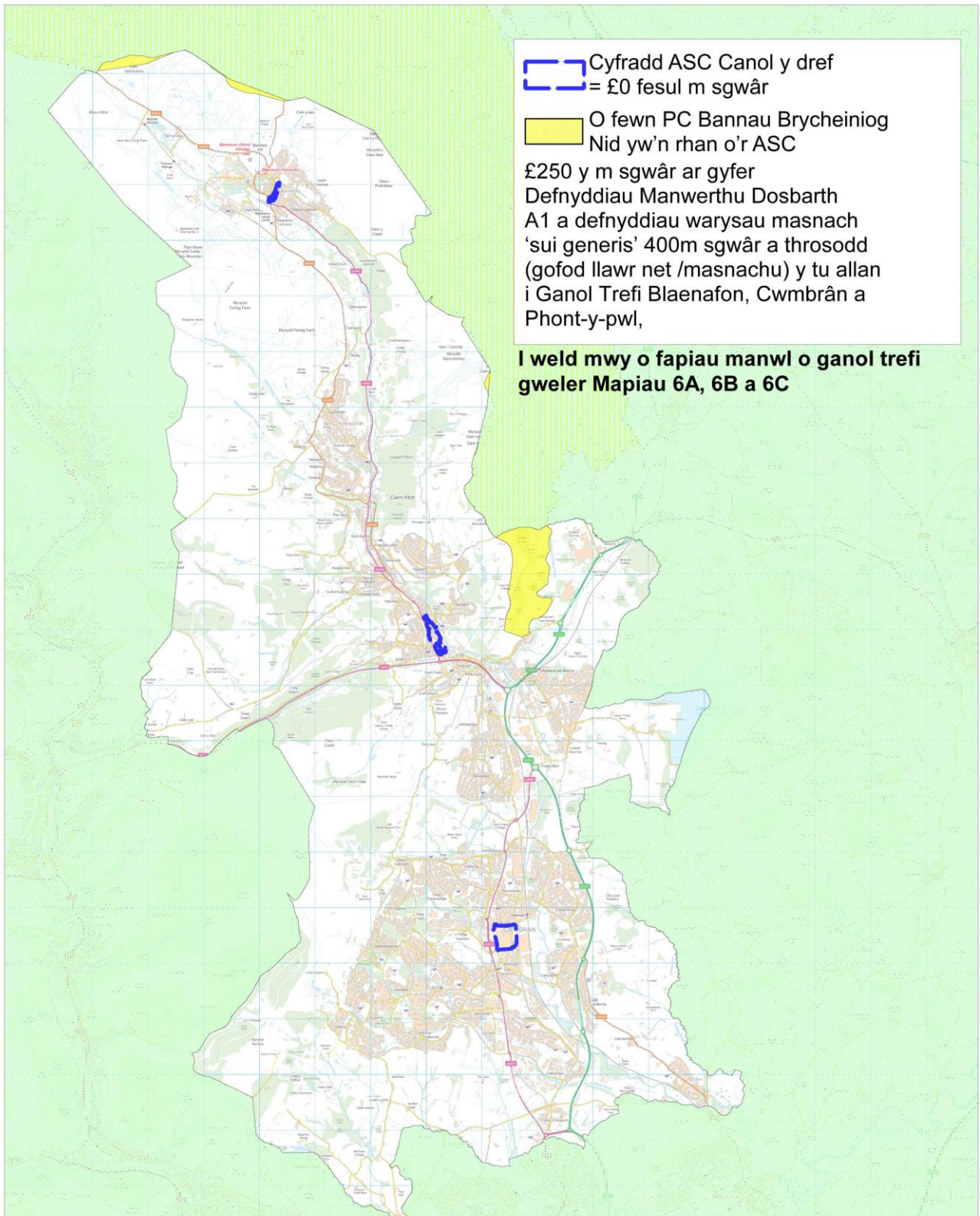
<b>Drawn</b> O.S/DME	<b>Date</b> 28/09/2016	<b>Scale</b> Heb fod i Raddfa	<b>Map Ref</b> <b>MAP 5</b>	<b>Area:</b>
-------------------------	---------------------------	----------------------------------	--------------------------------	--------------

Reproduced from Ordnance Survey with permission of the Controller of Her Majesty's Stationary Office (C) Crown copyright.  
 Unauthorised reproduction infringes Crown copyright and may lead to prosecution/civil proceedings.  
 LICENCE No LA 100023426 2016


**Alison Ward LLB**  
**Chief Executive**

Atgynhychwyd o Fapiau'r Ordnance Survey gyda chaniatad Rheolwr Llyfrfa Ei Mawrhydi (C) Hawlfraint y Goron. Y mae atgynhychu heb awdurdod yn torri Hawlfraint y Goron a gall arwain at erlyniad neu achosion sifil.  
 RHIF Y TRWYDDED LA 100023426 2016

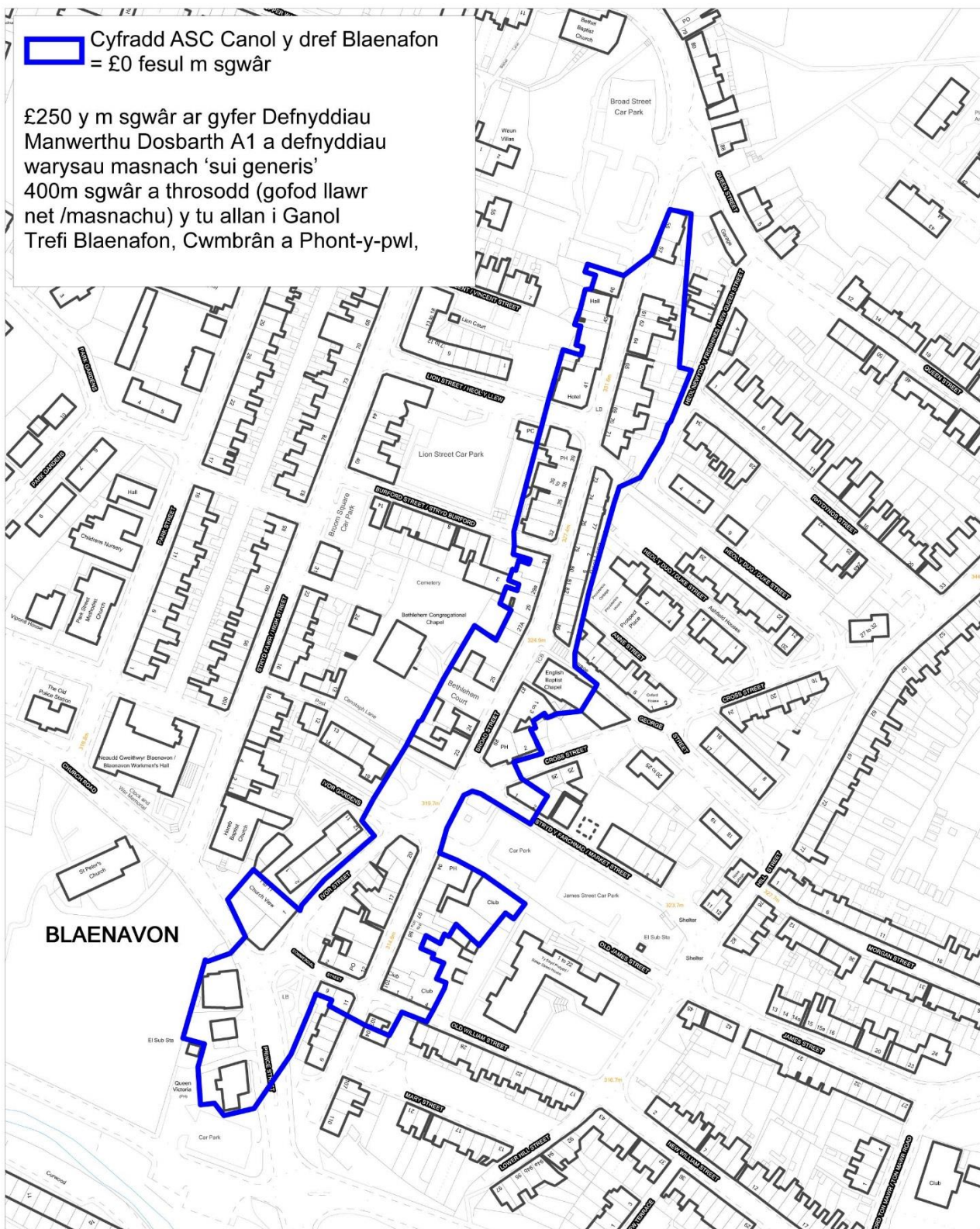






 Cyfradd ASC Canol y dref Blaenafon  
= £0 fesul m sgwâr

£250 y m sgwâr ar gyfer Defnyddiau  
Manwerthu Dosbarth A1 a defnyddiau  
warysau masnach 'sui generis'  
400m sgwâr a throsodd (gofod llawr  
net /masnachu) y tu allan i Ganol  
Trefi Blaenafon, Cwmbrân a Phont-y-pwl,



**TORFAEN  
COUNTY  
BOROUGH**



**BWRDEISTREF  
SIROL  
TORFAEN**

**Alison Ward LLB  
Chief Executive**

Drawing Title

### Parth Codi Tâl Masnach ASC Canol y dref Blaenafon

Drawn  
O.S/DME

Date  
15/11/2017

Scale  
Heb fod i Raddfa

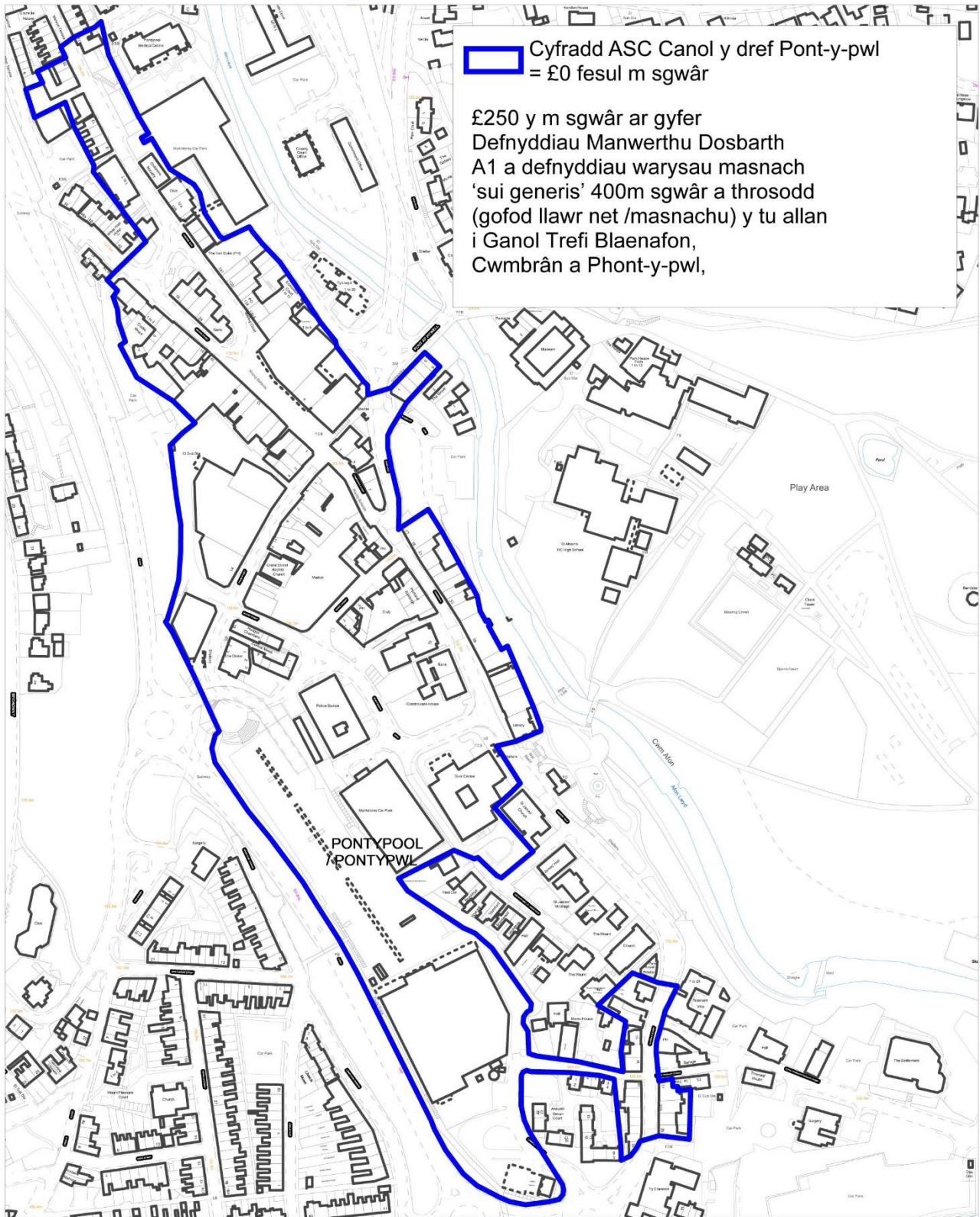
Map Ref  
**6A**

Area:

Reproduced from Ordnance Survey with permission of the Controller of Her Majesty's Stationary Office (C) Crown copyright.  
Unauthorised reproduction infringes Crown copyright and may lead to prosecution/civil proceedings.  
LICENCE No LA 100023426 2016

Atgynhychyd o Fapiau'r Ordnance Survey gyda chaniatad Rheolwr Llyfrfa Ei Mawrhydi (C) Hawlfraint y Goron. Y mae atgynhyrchu heb awdurdod yn torri Hawlfraint y Goron a gall arwain at erlyniad neu achosion sifil.  
RHIF Y TRWYDDED LA 100023426 2016





**TORFAEN  
COUNTY  
BOROUGH**



**BWRDEISTREF  
SIROL  
TORFAEN**

Drawing Title

**Parth Codi Tâl Masnach ASC Canol y dref Pont-y-pwl**

Drawn  
O.S/DME

Date  
15/11/2017

Scale  
Heb fod i Raddfa

Map Ref  
**MAP 6B**

Area:

Reproduced from Ordnance Survey with permission of the Controller of Her Majesty's Stationary Office (C) Crown copyright.  
Unauthorised reproduction infringes Crown copyright and may lead to prosecution/civil proceedings.  
LICENCE No LA 100023426 2016

Athgynhychyd o Fapiau'r Ordnance Survey gyda chaniatad Rheolwr Llyfrfa Ei Mawrhydi (C) Hawlfraint y Goron. Y mae atgynhyrchu heb awdurdod yn torri Hawlfraint y Goron a gall arwain at erlyniad neu achosion sifil.  
RHIF Y TRWYDDED LA 100023426 2016

**Alison Ward LLB  
Chief Executive**



Drawing Title  
**Parth Codi Tâl Masnach ASC Canol y dref Cwmbrân**

Drawn O.S/DME	Date 15/11/2017	Scale Heb fod i Raddfa	Map Ref <b>MAP 6C</b>	Area:
------------------	--------------------	---------------------------	--------------------------	-------

Reproduced from Ordnance Survey with permission of the Controller of Her Majesty's Stationary Office (C) Crown copyright. Unauthorised reproduction infringes Crown copyright and may lead to prosecution/civil proceedings. LICENCE No LA 100023426 2016

**Alison Ward LLB**  
**Chief Executive**

Athgynhychwyd o Fapiau'r Ordnance Survey gyda chaniatad Rheolwr Llyfrfa Ei Mawrhydi (C) Hawlfraint y Goron. Y mae atgynhyrchu heb awdurdod yn torri Hawlfraint y Goron a gall arwain at erlyniad neu achosion sifil. RHIF Y TRWYDDED LA 100023426 2016



## Atodiad B - Drafft Rhestr Seilwaith Rheoliad 123

Bydd y categorïau neu mathau o seilwaith a rhestrir isod yn gymwys i'w hariannu yn gyfan gwbl neu yn rhannol trwy ASC.

<b>ASC Torfaen: Drafft Rhestr Seilwaith Rheoliad 123</b> ( Rhagfyr 2017)
<b>Seilwaith Daeryddol</b>
<ul style="list-style-type: none"><li>▪ Gwella Priffyrdd Gogledd Torfaen (coridorau A4043 and B4246) *</li><li>▪ Cyfleuster Parcio a Theithio Parc Pont-y-pŵl (ac eithrio Mamheilad SAA4)</li><li>▪ Gwelliannau Heol Priffordd Canol Tref Cwmbrân *</li><li>▪ Adfer Camlas Sir Fynwy ac Aberhonddu (ac eithrio Ymyl y Gamlas SAA2) **</li><li>▪ Gwasanaeth Safleoedd Cyflogaeth oddi ar y safle</li></ul>
<b>Seilwaith Cymdeithasol</b>
<ul style="list-style-type: none"><li>▪ Darpariaeth Addysg Uwchradd ac ôl-16</li><li>▪ Cyfleusterau Cymunedol oddi ar y safle</li><li>▪ Prosiectau Ynni Adnewyddol Cymunedol</li></ul>
<b>Seilwaith Gwyrdd</b>
<ul style="list-style-type: none"><li>▪ Prosiectau Seilwaith Gwyrdd Strategol oddi ar y safle ***</li></ul>

Nodiadau:

\* ac eithrio gwaith i briffyrdd sydd wedi ei nodi mewn 'Asesiad Effaith Trafnidiaeth' i fod yn angenrheidiol er mwyn gwneud safle yn dderbyniol.

\*\* ac eithrio gwaith i'r Gamlas i rwystro llifogydd posibl ac sydd yn angenrheidiol er mwyn gwneud safle yn dderbyniol.

\*\*\* ac eithrio lleddfu bioamrywiaeth oddi ar y safle sydd yn angenrheidiol er mwyn gwneud safle yn dderbyniol.

- Cafodd Mamheilad SAA4 ei eithrio o 'Gyfleuster Parcio a Theithio Parc Pont-y-pŵl'; gan fod y Cynllun Datblygu Lleol yn disgwyl y bydd y safle yn dod â chyfraniad sylweddol o dan adran 106 i'w helpu i wneud yn dderbyniol yn nhermau cynladwyedd
- Cafodd Ymyl y Gamlas SAA2 ei eithrio o brosiect 'Adfer Camlas Sir Fynwy ac Aberhonddu; am mai dyna gyfiawnhad y Cynllun Datblygu Lleol am y dosraniad ac mae adran 106 i gael ei lleihau i ganiatáu i arian adran s106 gael ei rhoi i mewn i'r prosiect yn y lleoliad yna.

### Eithriadau o Ddrafft Rhestr Seilwaith Rheoliad 123

Yn ogystal â'r eithriadau uchod, mae'r mathau canlynol o seilwaith wedi'u heithrio o Ddrafft Rhestr Seilwaith Rheoliad 123 a byddant yn cael eu hariannu trwy Oblygiadau Cynllunio adran 106 ble maen nhw'n cydymffurfio â'r profion statudol sydd yn Rheoliad ASC 122:-

- Tai Fforddiadwy;
- Lleddfu Bioamrywiaeth Ar Safle;
- Darpariaeth Lle Agored, Chwarae Plant a Hamdden i Oedolion Ar y Safle / Oddi ar y Safle;
- Rhandiroedd Ar y Safle;
- Cyfleusterau Cymunedol Ar y Safle;
- Gweithfeydd Camlas Ar y Safle;
- Ysgolion Cynradd Ar y Safle / Oddi ar y Safle; a
- Gofynion seilwaith penodol i'r safle sydd yn berthnasol yn uniongyrchol i'r safle ac sydd yn angenrheidiol i leddfu effaith datblygiad a'i wneud yn dderbyniol yn nhermau cynllunio.

## **Atodiad C - Sail Tystiolaeth ASC Torfaen**

Mae'r rhestr ganlynol o ddogfennau yn cefnogi Drafft yr Atodlen Codi Tâl a Drafft Rhestr Seilwaith Rheoliad 123. Mae'r dogfennau i'w gweld ar wefan y Cyngor ac yn nerbynfa Cymdogaethau, Cynllunio a Diogelu'r Cyhoedd yn Nhŷ Blaen Torfaen, Ffordd Panteg, Y Dafarn Newydd, NP4 0LS:-

### [CIL Consultation](#)

**CBS Torfaen: Cynllun Datblygu Lleol Mabwysiedig Torfaen 2006 - 2021, Rhagfyr 2013** - Dyma'r cynllun datblygu mabwysiedig ar gyfer Torfaen (ac eithrio'r rhan honno o'r Sir sydd ym Mharc Cenedlaethol Bannau Brycheiniog) sy'n gosod allan fframwaith datblygu i'r sir tan 2021.

**CBS Torfaen: Adroddiad Aseiad Seilwaith Awst 2016** - Mae hyn yn gosod allan gofynion seilwaith y Cynllun Datblygu Lleol, cyfnodedd a chostau, a bylchau mewn ariannu seilwaith sydd yn angenrheidiol i gyflenwi'r Cynllun Datblygu Lleol a gofynion seilwaith arall sydd yn cefnogi datblygiad yr ardal. Mae'n rhestru'r seilwaith a allai gael ei ariannu'n gyfan gwbl neu yn rhannol trwy ASC.

**CBS Torfaen: Adroddiad Aseiad Seilwaith Atodol Hydref 2017** - Dyma'r Atodiad i'r Adroddiad Aseiad Seilwaith i'w ddarllen ar y cyd gydag adroddiad 2016 ac sy'n diweddarau costau anghenion seilwaith a'r blwch cyfansymiol mewn ariannu yn y seilwaith sy'n angenrheidiol i gefnogi cyflenwi'r CDLI ac anghenion seilwaith sy'n cefnogi datblygiad yr ardal.

**Andrew Golland Associates a Hutchings and Thomas: Aseiad Ymarferoldeb Datblygiad Ardoll Seilwaith Cymunedol Torfaen, Awst 2016** - Dyma'r aseiad ymarferoldeb datblygiad sy'n rhoi'r dystiolaeth sy'n sail i'r cyfraddau yn Atodlen Codi Tâl ASC.

**CBS Torfaen/Andrew Golland Associates: Diweddariad Aseiad Ymarferoldeb Datblygiad Ardoll Seilwaith Cymunedol Torfaen, Hydref 2017** - Dyma'r atodiad i'r aseiad ymarferoldeb datblygiad i'w ddarllen ar y cyd gydag adroddiad 2016 sy'n rhoi'r dystiolaeth sy'n sail i'r cyfraddau yn Atodlen Codi Tâl ASC.

**Tablau Excel 'Safleoedd Strategol'** - yn dangos crynodeb manylion 'safleoedd strategol' a ddosrannwyd yng Nghynllun Datblygu Lleol Torfaen (daliadaeth cartrefi, eu maint a'u gwerth; a chostau anghyffredin / adran 106).

**Tablau Excel 'Safleoedd Lefel Uchel'** - yn dangos crynodeb manylion am safleoedd 'lefel uchel' 1ha wedi'u profi ar ddwyseddau tai gwahanol (daliadaeth cartrefi, eu maint a'u gwerth )

**Tablau Excel 'Masnachol Defnyddiau'** – yn dangos crynodeb manylion am Masnachol gwerthusiadau o amrywiol defnydd tir.