

## Local Nature Reserves in Torfaen

Torfaen has six **Local Nature Reserves** that provide important natural green space for local communities and wildlife. These are located at **Cwmynyscoy Quarry, Churchwood and Springvale Ponds, Henllys Open Space, Garn Lakes, Tirpentwys** and **Cwmavon**.

Designated under the same legislation as National Parks, these reserves help to protect some of the best wildlife features in the valley. They provide protected areas for plants and animals, areas for people to enjoy the countryside and spaces for learning about wildlife.

All of the nature reserves are owned and managed by Torfaen County Borough Council. Access and conservation work is carried out with the help of community groups and volunteers and each of the reserves has its own special feature requiring a variety of management tasks to enhance the wildlife interest.

## Gwarchodfeydd Natur Lleol yn Nhorfaen

Mae yn Nhorfaen chwe **Gwarchodfa Natur Leol** yn cynnig manau gwyrdd naturiol sy'n bwysig i gymunedau lleol a bywyd gwyllt. Maent wedi eu lleoli yn **chwarel Cwmynyscoi, Pyllau Churchwood a Springvale, Man Agored Henllys, Llynnoedd y Garn, Tirpentwys a Chwmafon**.

Mae'r gwarchodfeydd hyn sydd wedi eu dynodi dan yr un ddeddfwriaeth â Pharciau Cenedlaethol, yn helpu i ddiogelu rhai o'r nodweddion bywyd gwyllt gorau yn y dyffryn. Maent yn darparu manau wedi'u diogelu ar gyfer planhigion ac anifeiliaid, ardaloedd sy'n galluogi pobl i fwynhau cefn gwlad, a lleoedd i ddysgu am fywyd gwyllt.

Mae pob un o'r gwarchodfeydd natur yn eiddo i Gyngor Bwrdeistref Sirol Torfaen, a'r cyngor sydd yn eu rheoli. Mae cadwraeth a gwaith mynediad yn cael ei gynnal gyda chymorth grwpiau cymunedol a gwirfoddolwyr, ac mae gan bob un o'r gwarchodfeydd ei nodwedd arbennig ei hun sy'n golygu bod angen amrywiaeth o dasgau rheoli er budd bywyd gwyllt.



For more information contact:

### Ecology Team

**Countryside and Environmental Projects Team  
Torfaen County Borough Council**

Tel: 01495 762200

Am ragor o wybodaeth am dasgau gwaith cysylltwch â'r:

### Tim Ecolg

**Tim Cefn Gwlad a Phrosiectau Amgylcheddol  
Cyngor Bwrdeistref Sirol Torfaen**

Ffôn: 01495 762200



# Local Nature Reserves in Torfaen

## Gwarchodfeydd Natur Lleol yn Nhorfaen

## *You can become involved in your Local Nature Reserve*

Getting involved in outdoor activities helps boost your health and wellbeing. These green spaces provide an opportunity to get close to nature and to become involved in 'hands on' conservation work. Council-led volunteer activities are programmed throughout the year. Or better still, why not form your own 'friends of' group?

Local Nature Reserves are popular for guided walks or specific wildlife and community events.

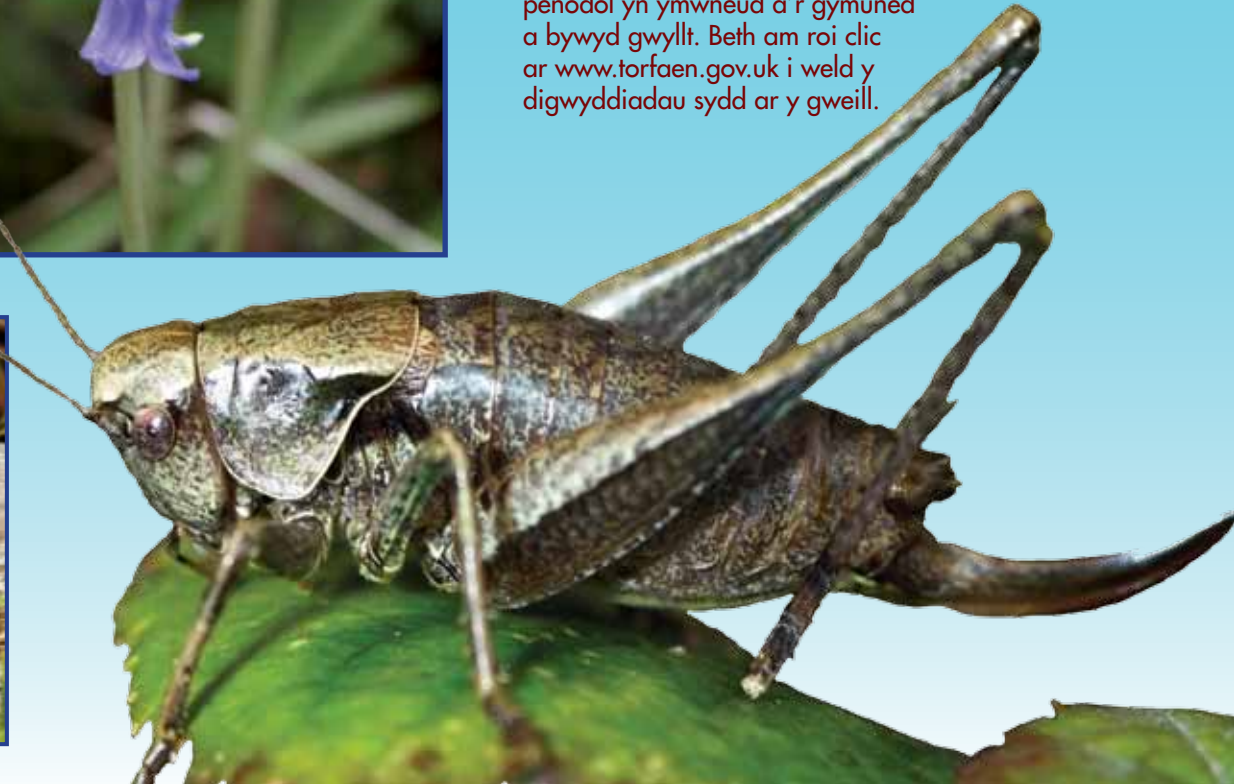
Please visit [www.torfaen.gov.uk](http://www.torfaen.gov.uk) to see upcoming events.



## *Fe allwch chi ddod yn rhan o'ch Gwarchodfa Natur Leol*

Mae cymryd rhan mewn gweithgareddau awyr agored yn rhoi hwb i iechyd a lles, gyda'r fath fannau gwyrdd yn cynnig cyfle i fod yn rhan o waith cadwraeth 'ymarferol' yng nghanol byd natur. Mae yna raglen o weithgareddau i wirfoddolwyr dan arweiniad y cyngor drwy gydol y flwyddyn. Neu'n well fyth, beth am ffurfio eich grŵp 'cyfeillion' eich hun?

Mae Gwarchodfeydd Natur Lleol yn fannau poblogaidd iawn i gynnal teithiau tywysedig neu ddigwyddiadau penodol yn ymwneud â'r gymuned a bywyd gwylt. Beth am roi clic ar [www.torfaen.gov.uk](http://www.torfaen.gov.uk) i weld y digwyddiadau sydd ar y gweill.



## 1 Garn Lakes LNR, Blaenavon

The product of a former open-cast development, Garn Lakes is a large reserve situated on the outskirts of Blaenavon and at the heart of the World Heritage Site. Consisting of two large lakes, grassland, woodland and hedgerows, it is popular for walking, fishing and birdwatching. There are circular walks, benches, interpretation panels and you are never far away from wildlife. It is an excellent site for orchids, butterflies, dragonflies and wintering wildfowl.

**Access:** Garn Lakes is well signposted from the B4248. Car parking is available at map references SO234099 and SO230104.

## 1 GNL Llynnoedd y Garn, Blaenavon

Mae Llynnoedd y Garn, sydd yn gynnwys cyn ddatblygiad glo brig, yn warchodfa fawr sydd wedi ei lleoli ar gyrion Blaenavon ac yng nghanol Safle Treftadaeth y Byd. Mae'r safle sy'n cynnwys dau lyn mawr, glaswelltir, coetiroedd a pherthi, yn le poblogaidd iawn i gerdded, pysgota a gwyllo adar. Mae yna deithiau cylchol, meinciau a byrddau dehongli, ac yno, nid ydych byth ymhell iawn i ffwrdd o fywyd gwylt. Mae'n safle rhagorol i degeirianau, gloynnod byw, gweision y neidr ac adar gwylt sy'n treulio'r gaeaf yma.

**Mynediad:** Mae yna arwyddion clir i Llynnoedd y Garn o'r B4248. Mae yna feysydd parcio yng nghyfeirnodau SO234099 a SO230104.



## 4 Cwmynyscoy Quarry LNR

On the southern outskirts of Pontypool is Cwmynyscoy Quarry. Its main feature is the impressive limestone quarry face and surrounding calcareous grassland. Popular with local walkers and school children, the reserve is home to bee and pyramidal orchids. On summer days, butterflies that thrive on thin soils and bare ground, such as the dingy skipper and grayling, can be seen. In the evening, you may also be lucky to see one of Britain's largest flying mammals, the noctule bat, flying high above the quarry.

**Access:** As you enter Cwmynyscoy the reserve entrance and car park is located at map reference ST282998.

## 4 GNL Chwarel Cwmynyscoi

Mae Chwarel Cwmynyscoi ar gyrion deheuol Pont-y-pŵl. Ei phrif nodwedd yw wyneb galchfaen trawiadol y chwarel a'r glaswelltir calchaid amgylchynol. Mae'r warchodfa sy'n boblogaidd iawn ymhlith cerddwyr a phlant ysgol lleol, yn gartref i degeirianau a wenynen a'r tegeirian bera. Ar ddiwrnod o haf, mae modd gweld gloynnod byw fel y gwibiwr llwyd a'r gweirloyen llwyd sy'n ffynnu ar briddoedd tenau a daear noeth. Gyda'r nos, efallai y byddwch yn ddigon ffodus i weld un o famaliaid hedegog mwyaf Prydain, yr ystlum mawr, yn hedfan yn uwch uwchben y chwarel.

**Mynediad:** Wrth i chi gyrraedd Cwmynyscoi, mae'r fynedfa i'r warchodfa a'r maes parcio wedi eu lleoli yng nghyfeirnod ST282998.



## 2 Cwmavon Corridor LNR

Cwmavon Corridor LNR is situated on the route of the cycleway between Blaenavon to Talywain. Its interest is mainly in its woodland landscape adjacent to the cycleway that supports a characteristic community of woodland birds. Migrants, such as wood warbler, pied flycatcher and redstart, adorn this habitat in spring and summer and are one of the best areas to hear the dawn chorus. Its elevated position also affords commanding views of the upper Afon Llwyd valley.

**Access:** Public access as available at numerous points along the cycleway. The reserve lies between SO254083 at Varteg Road, Blaenavon and SO263043 near to the Viaduct at Garndiffaith.

## 2 Coridor Cwmafon

Mae GNL Coridor Cwmafon wedi ei lleoli ger y llwybr beicio o Flaenavon i Dalywain. Ei phrif nodweddion yw ei thirwedd goediog ger y llwybr beicio, sy'n cynnal cymuned nodweddiadol o adar y goedwig. Mae mudwyr fel telor y coed, y gwybedog briith a'r tingoeh, yn dod ag elfen o harddwch i'r cynefin hwn yn y gwanwyn a'r haf a dyma un o'r manau gorau i glywed côr y wawr. Mae ei lleoliad ar dir uchel hefyd yn cynnig golygfeydd godidog o ddyffryn uchaf Afon Llwyd.

**Mynediad:** Mae yna fynediad i'r cyhoedd mewn nifer o fannau ar hyd y llwybr beicio. Mae'r warchodfa yn gorwedd rhwng SO254083 yn Heol y Farteg, Blaenavon a SO263043 ger y draphont yng Ngarndiffaith.



## 3 Tirpentwys LNR

This former landfill and colliery site contains striking ancient beech woodland which contrasts with a reclaimed area of grassland, ponds, quarries and streams. A flat, easily accessible and family friendly reserve boasts a good number of breeding tree pipit. Resident woodland birds such as the nuthatch, along with the great spotted and green woodpeckers, are commonly seen and heard. One species to look out for is the oddly named long-winged conehead. This cricket is now widespread in the rough grassland that is plentiful throughout the reserve.

**Access:** From Pontnewynydd Industrial Estate take the road to Pantygasseg. The reserve entrance is situated at map reference SO255005.

## 3 GNL Tirpentwys

Mae'r safle hwn, sy'n cyn faes glo a safle tirlenwi, yn cynnwys hen goetir ffawydd trawiadol sy'n cyferbynnu ag ardal adferedig o dir glas, pyllau, chwareli a ffrydiau. Dyma warchodfa wastad, hygyrch sy'n ddelfrydol i deuluoedd, a man lle gwelir nifer dda o gorhedydd y coed sy'n bridio. Yma mae adar preswyl y goedwig fel delor y cnau, yn ogystal â'r gnozell fraith fwyaf a'r gnozell werdd, i'w gweld a'u clywed yn gyson. Un rhywogaeth i gadw llygad amdani yw'r pryfyn rhyfedd ei enw, sef y criciedyn penfain adain hir. Mae'r criciedyn hwn erbyn hyn i'w weld yn hollol gyffredin yn y glaswelltir garw sy'n helaeth drwy'r warchodfa.

**Mynediad:** O Stad Ddiwydiannol Pontnewynydd dilynwch yr heol i Pantygasseg. Mae'r fynedfa i'r warchodfa wedi ei lleoli yng nghyfeirnod SO255005.



## 6 Henllys LNR

This reserve is the most southerly in Torfaen. Situated near Henllys in Cwmbran, this is a very accessible green space of grassland and woodland. Management tasks focus on the ever increasing battle against scrub encroachment and Himalayan balsam which is necessary to stop it losing butterflies such as the marbled white.

**Access:** On foot access is available at various points around the reserve. Main access is off Birch Grove at ST273937.

## 6 GNL Henllys

Dyma'r warchodfa fwyaf deheuol yn Nhorfaen, sef man gwyrdd hygyrch iawn o laswelltir a choetir sydd wedi ei lleoli ger Henllys yng Nghwbrân. Mae tasgau rheoli yn canolbwyntio ar y frwydr gynyddol yn erbyn prysg a balsam Himalaiaidd sy'n angenrheidiol i'w atal rhag colli gloynnod byw fel y gweirloyen cleisiog.

**Mynediad:** Mae mynediad ar droed ar gael mewn nifer o fannau o gwmpas y warchodfa. Mae'r brif fynedfa oddi ar Birch Grove yn ST273937.